

**HG**  
GUNDAM THE ORIGIN  
1/144 SCALE

機動戦士ガンダム  
THE ORIGIN  
ジ・オリジン



**RX-78-02 GUNDAM**  
E.F.F. PROTOTYPE MOBILE SUIT  
HG 1/144 RX-78-02 ガンダム (GUNDAM THE ORIGIN版)  
RX-78-02 GUNDAM (GUNDAM THE ORIGIN Ver.)

**ビーム・ライフル(前期型)**  
BEAM RIFLE (Early Type)  
ガンダム試作機1号や、ジムによる運用も確認できる。  
The weapon has also been confirmed to be utilized by the RX-78-01 Prototype Gundam and the GM.

**ビーム・ライフル(中期型)**  
BEAM RIFLE (Middle Type)



**ショルダー・キャノン**  
SHOULDER CANNON

中距離タイプの実体弾式火器で、本体後方にマガジンが装着されている。ランドセル左側面にセットされ、基部が可動する。ザクIIを一撃で撃破する威力を誇る。ランドセルを含め、宇宙仕様のRX-78-01と同型を装備している。  
A medium range, solid shell firearm with a magazine mounted in the rear. It is set on the left side of the backpack and has, with a movable base. It boasts the power to destroy the Zaku II in one blow. RX-78-02 has the same type of equipment as the RX-78-01 for space, including the backpack.

**ハイパー・バズーカ**  
HYPER BAZOOKA  
携帯型の無反動砲。肩に担ぐ形で使用し、その威力もあってアムロ・レイも多用している。  
A portable recoilless gun. It is used by carrying it over the shoulder and was frequently used by Amuro Ray due to its power.

**前腕部  
ガトリングガン**  
FOREARM GATLING GUN  
袖口のゲート状のパーツに取り付けれる。  
Can be attached to the gate-shaped parts on the cuffs.

**シールド**  
SHIELD  
複数の素材による多層構造の採用により、極めて高い防御力を獲得。  
An armament with extremely high defensive capabilities obtained by adopting a multi-layer structure made of multiple materials.

**ビーム・サーベル**  
BEAM SABER  
ランドセルに装備された格闘用兵器。ビーム状の刀身を形成し、モビルスーツの装甲も同時に溶断できる。  
A combat armament mounted on the backpack. Its blade-shaped beam can instantaneously cut through the armor of a mobile suit.

**GUNDAM RISING**  
~ GUNDAM THE ORIGIN Target U.C.0079 ~  
この映像は、『機動戦士ガンダム THE ORIGIN』のスタッフが試作したショートディレクションフィルムであり、『機動戦士ガンダム THE ORIGIN シャア・セイラ編』以降の物語を予感させられる。  
It is a short directional movie experimentally produced by the staff of Mobile Suit Gundam: THE ORIGIN, and gives a premonition of the story after the Chronicle of Char and Sayla.

**RX-78-02 GUNDAM** RX-78-02 ガンダム

地球連邦軍の試作MSであるRX-78-02は、秘密裏に運用試験が行われていたが、スペースコロニー・サイド7をジオン軍が襲撃した際に、民間人の少年アムロ・レイが偶然パイロットとして乗り込む事になった。ビーム・ライフルやハイパー・バズーカなどの多彩な携行武装があり、背部ランドセルにはショルダー・キャノンと呼ばれるオプション装備を取り付ける事が可能である。

The operation tests of the RX-78-02, a prototype MS of the Earth Federation Forces, were carried out in secret, but a civilian boy named Amuro Ray coincidentally became its pilot when the Zeon Forces assaulted Side 7. It can utilize a wide array of portable weapons, such as the Beam Rifle and Hyper Bazooka, and its backpack can be equipped with an optional armament known as the Shoulder Cannon.



**SPEC**

型式番号 MODEL NUMBER: RX-78-02  
頭頂高 HEAD HEIGHT: 18.0m  
※データは劇中の設定です。  
\* The figures above are based on the models from the story.

※画像の完成品は塗装してあります。  
※この商品は、『HG 1/144 RX-78-02 ガンダム (GUNDAM THE ORIGIN版)』が1体のみ入っています。  
※画像と商品は多少異なりますのでご了承ください。  
\* The completed product in the image has been painted.  
\* This package contains one set of "HG 1/144 RX-78-02 GUNDAM (GUNDAM THE ORIGIN Ver.)" only.  
\* The actual product may vary slightly from the images.

GUNDAM.INFO Search  
www.gundam.info  
バンダイホビーサイト www.bandai-hobby.net/  
Any fees incurred by your access method and connection to the website are your own responsibility.  
ホームページにアクセスする際の通信費等はお客様の責任となります。  
BANDAI SPIRITS 2020 MADE IN JAPAN



5058929

**MARKINGS** ①~⑯の番号はマーキングシールの番号です。□両腕、両肩または両脚も同様に貼ります。●反対側も同様に貼ります。  
① to ⑯ are the numbers of the marking stickers. □ Apply the stickers to both arms, shoulders or legs in the same manner. ● Apply the stickers to the opposite side in the same manner.



※余ったマーキングシールはお好みで使用してください。 ※マーキングシールの余白部分をカットして貼るとよりリアルになります。  
\* Please use remaining marking stickers as you like. \* Cut the blank space of the marking stickers for a more realistic appearance.

**COLOR GUIDE**

<p>○ 本体等ホワイト部 Body (White part): ホワイト(White) 100%</p>	<p>● 本体等ブルー部 Body (Blue part): コバルトブルー(Cobalt blue) 80% +ブルー(Blue) 10% +ホワイト(White) 10%</p>	<p>● 本体等レッド部 Body (Red part): シャインレッド(Shine red) 50% +ブラウン(Brown) 30% +ホワイト(White) 20%</p>	<p>● 本体等イエロー部 Body (Yellow part): イエロー(Yellow) 60% +オレンジイエロー(Orange yellow) 30% +ホワイト(White) 10%</p>
<p>● フレーム等グレー部 Frame (Gray part): グレー(Gray) 90% +ココアブラウン(Cocoa brown) 10%</p>	<p>● センサー グリーン部 Sensor (Green part): イエローグリーン(Yellow green) 70% +エメラルドグリーン(Emerald green) 30%</p>	<p>● センサー イエロー部 Sensor (Yellow part): 下地シルバー(Undercoat Silver) 100% +クリアイエロー(Clear yellow) 100%</p>	<p>● センサー レッド部 Sensor (Red part): 下地シルバー(Undercoat Silver) 100% +クリアレッド(Clear red) 100%</p>

※一部の画像はバンダイプラモデルアクションベース5(別売り)を使用しています。 ※ここに掲載している情報は2020年3月現在のものです。  
\* Some images show the product on the Action Base 5 (sold separately). \* The information is current as of March, 2020.



**警告 (けいこく)**  
保護者の方へ 必ずお読みください。  
●小部品があります。誤飲・窒息の危険がありますので、3才未満のお子様には絶対に与えないでください。

**注意 (ちゅうい)**  
●縁部が鋭い箇所がありますので、注意してください。  
●先端が尖っている箇所がありますので、注意してください。  
●部品は番号を確かめ、きれいに切り取りましょう。  
●袋を頭からかぶったり、顔を覆ったりしないでください。窒息する恐れがあります。

**WARNING**  
Parents and guardians, read the following instructions before use.  
●CHOKING HAZARD - Small parts. Not for children under 3 years.

**CAUTION**  
●Pay attention to sharp parts and edges.  
●Pay attention to sharp parts. Be careful when handling.  
●Check the part numbers, and cut them cleanly.  
●To avoid suffocation, do not put the plastic bag over your face.

《組み立てる時の注意》●組み立てる前に説明書をよく読みましょう。●塗装にはより安全な「水性塗料」のご使用をおすすめします。  
●尖った先端や薄い縁端部に触れながらの組み立てには十分ご注意ください。  
《Notes on assembly》●Carefully read the instructions before assembling. ●Use of water-based paint is recommended for safety reasons. ●Pay extra attention when handling sharp points and edges.

**パーツリスト Parts List** ※×印は使用しないパーツです。× indicates parts not needed.

**Aパーツ (PS)** **B1パーツ (PS)** **B2パーツ (PS)** **Cパーツ (PS)**  
**D1パーツ (PS)** **D2パーツ (PS)** **Eパーツ (PS)** **Hパーツ (PS)** **シール A Stickers A** **シール B Stickers B** **SB-13/パーツ (PS)** **PC-001 (PE)**

※本商品は精密な加工を施している為、製造工程上、部品形状には多少の差異がございます。  
\*Intricate processing may create small differences in the parts during manufacturing.  
※クリアパーツの中には、製造工程上気泡が入っているものがありますがご了承ください。  
\*Bubbles may be present in the clear parts from manufacturing.

※部品の向きや左右など、イラストをよく見て組み立ててください。  
\*Refer to the illustrations and pay attention to parts orientation/direction during assembly.

※形状が似ているパーツがありますので番号を確認し、順番に組み立ててください。  
\*Some parts may be difficult to distinguish from one another. Check the part numbers and follow the assembly order.

各部品はニッパーなどで、きれいに切り取りましょう。  
Use modeling nippers to trim the excess sprue from each part.

ランナー Sprue  
ここを切る Cut here  
ゲート Gate  
ゲート Gate

PC部品は軟質素材のため、つぶさないようにしっかり取り付けましょう。  
PC (polycap) parts are made of a soft material. Take care not to crush them during assembly.

**組み立て中に使用されているアイコン**  
Symbols used in instructions

1. 順番で組み立てる Assemble in numerical order  
2. 先に組み立てる Assemble this part first  
3. 後から組み立てる Assemble this part later  
4. 部品の数値の個数作る Build specified number of parts  
5. どちらかを選んで取り付ける Select a part to attach  
6. 切り取り注意 Do not cut  
7. シールの番号 Sticker number

※前期型・中期型を選択して組み立ててください。 \*Choose to assemble either the [Early Type] or [Middle Type].

**BODY**  
※組み立ての画像は前期型をベースに説明しています。  
\*The images used to explain the assembly process are based on Early Type.

パーツの向きや形状に注意してください。  
Make sure that the part is facing the right way and in the right position.

（選んで取り付ける）  
Select a part to attach.

（後から組む）  
Assemble this part later.

※きれいに切り取ります。  
\*Cut out cleanly.

（選んで取り付ける）  
Select a part to attach.

（選んで取り付ける）  
Select a part to attach.

※きれいに切り取ります。  
\*Cut out cleanly.



PC11, E3, PC11, PC9, PC9, H10, H10, E2, H5, D16, D17

向きをかえます。  
Turn the part.

向きをかえます。  
Turn the part.

D26, D27, H5, H4, H7, H11, H6, H5, H4

(選んで取り付ける)  
Select a part to attach.

向きをかえます。  
Turn the part.

早期型  
Early Type

中期型  
Middle Type

早期型  
Early Type

中期型  
Middle Type

### HEAD

A1, A14, A26, A27, A31, A31, A13, A25

### WAIST

B123, PC1, PC1, C15, B122, A29, A8, PC11, D29, D19, A23, A28, A4, A5, A30

向きをかえます。  
Turn the part.

(選んで取り付ける)  
Select a part to attach.

### LEFT ARM

C9, C10, B11, C11, D123, D122, D115, D114

PC1, D117, D119, D116, D120, D117

早期型  
Early Type

中期型  
Middle Type

(選んで取り付ける)  
Select a part to attach.

D124, B119, D121, C27, C29, C18, C17

(切り取り注意)  
Do not cut.

早期型のみ  
Early Type only

(選んで取り付ける)  
Select a part to attach.

ほかとつづか  
他の取り付けでも使えます。  
These are also used for  
another attachments.

LEFT HAND  
A

LEFT HAND  
B

### RIGHT ARM

C9, C10, B21, C11, D223, D214, D222, D215

D224, D218, D21, D118, C28, C26, C17, C14

(選んで取り付ける)  
Select a part to attach.

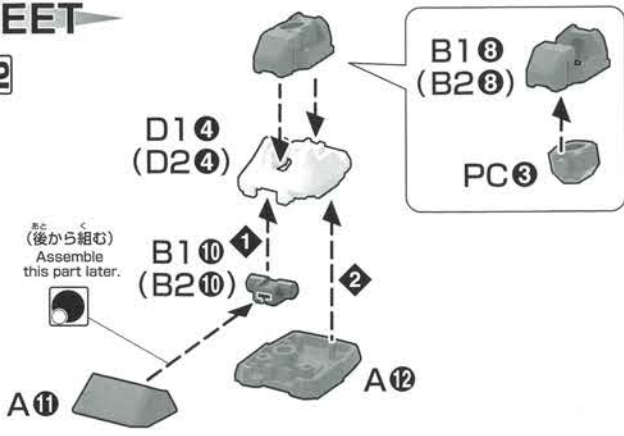
早期型  
Early Type

中期型  
Middle Type

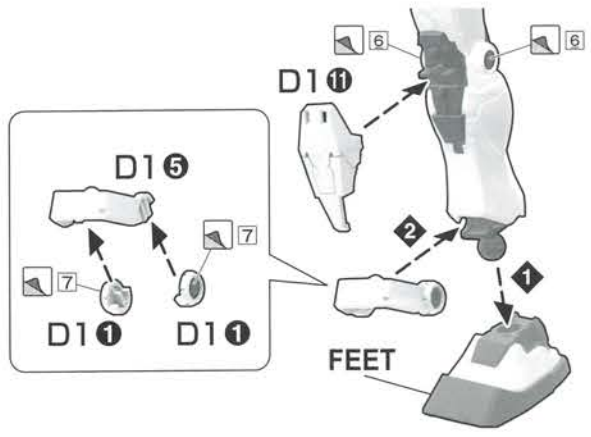
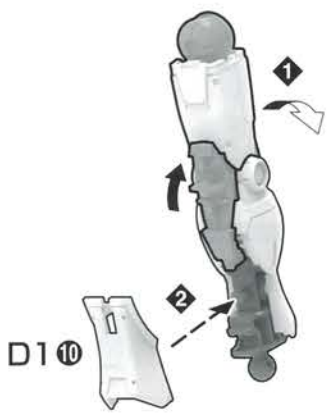
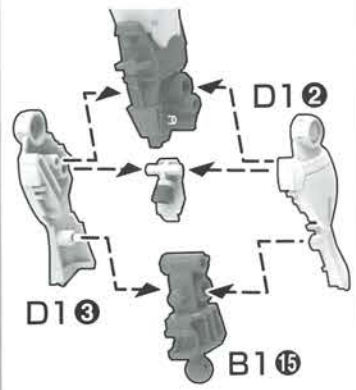
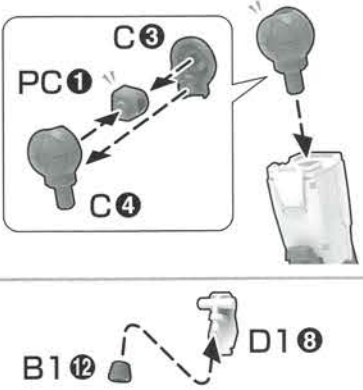
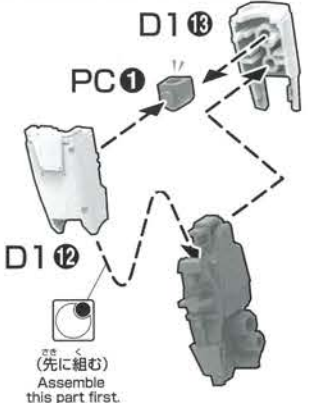
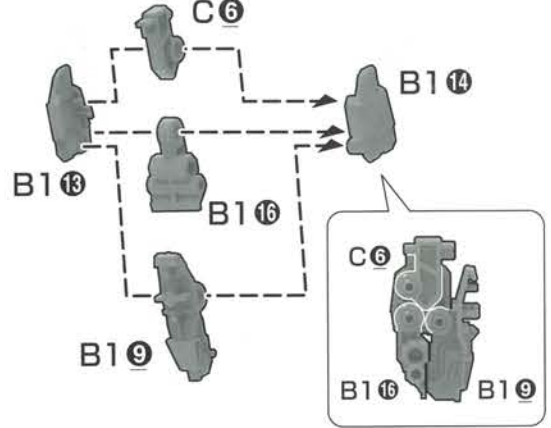
(選んで取り付ける)  
Select a part to attach.

# FEET

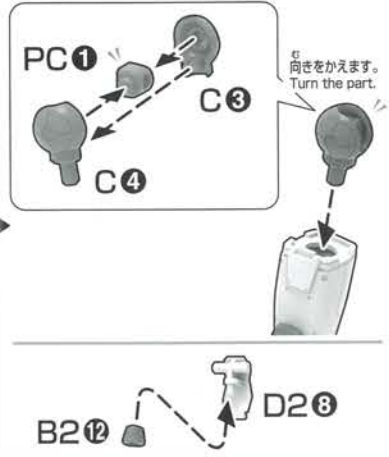
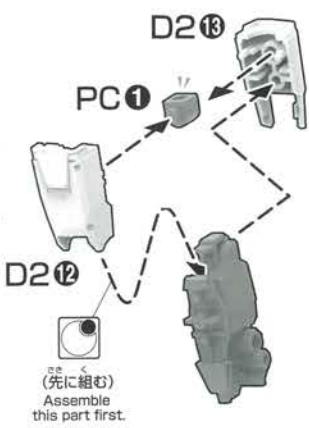
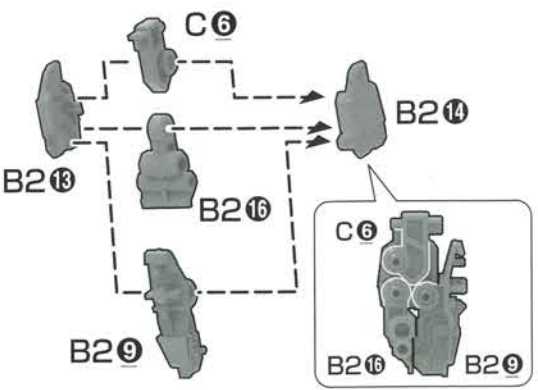
x2



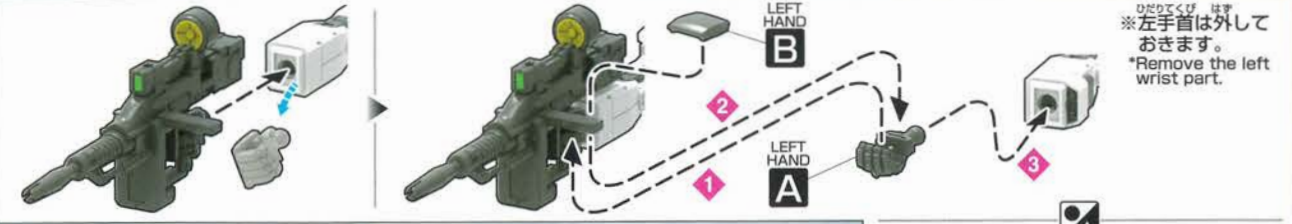
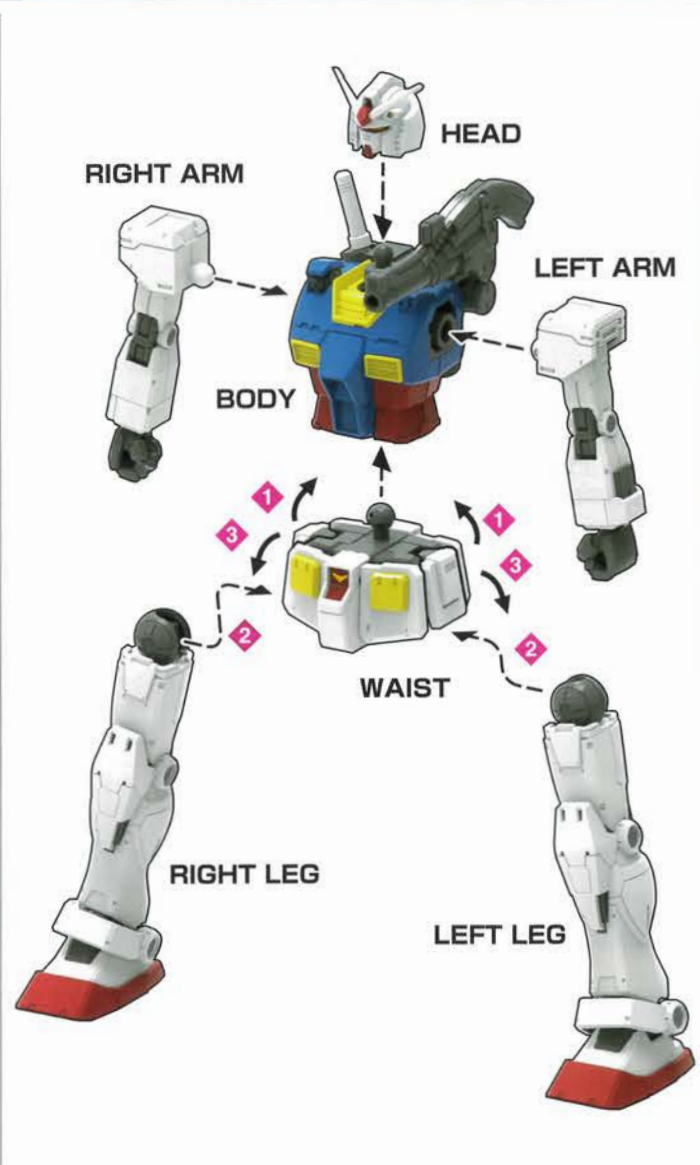
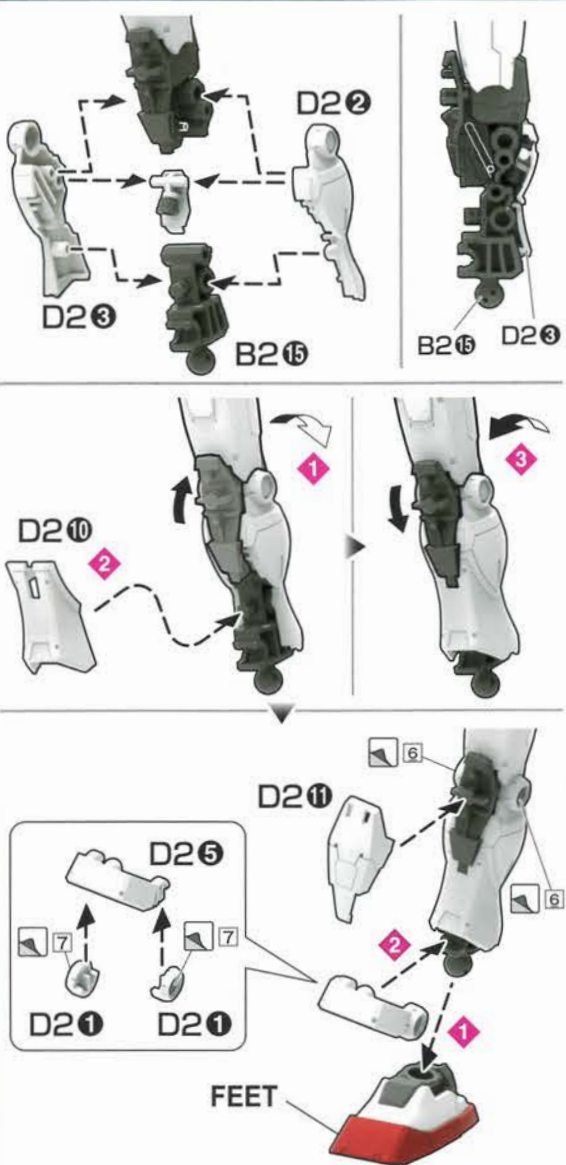
# LEFT LEG



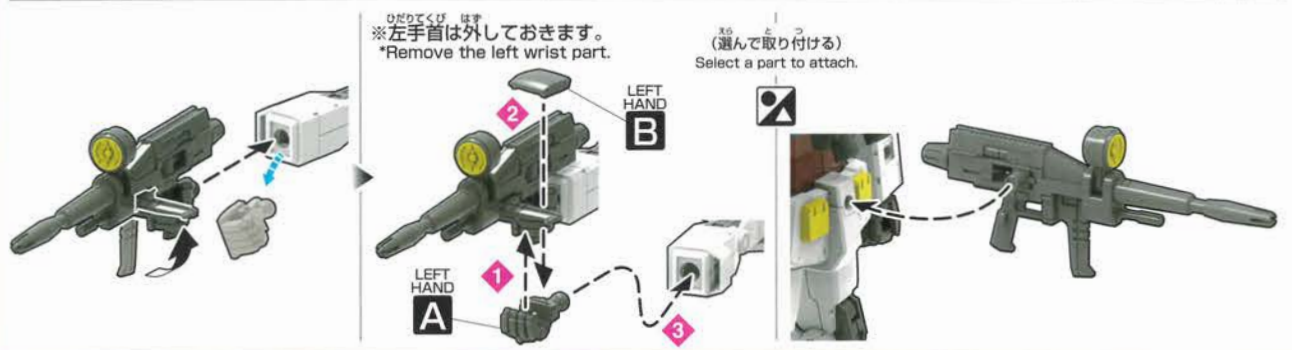
# RIGHT LEG



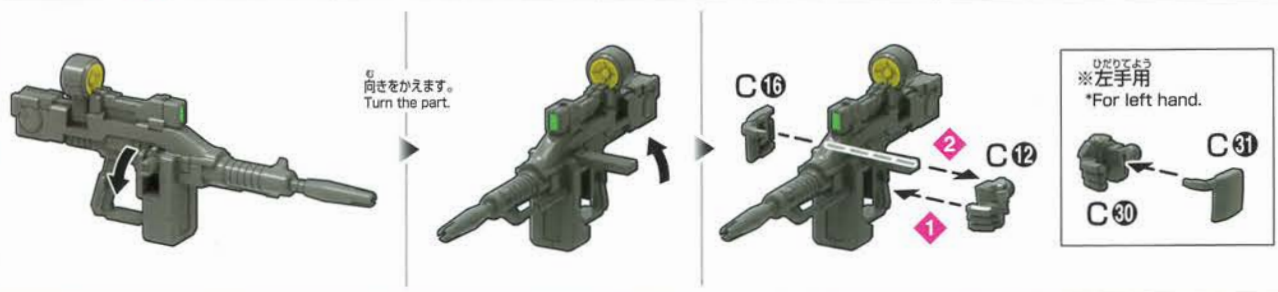
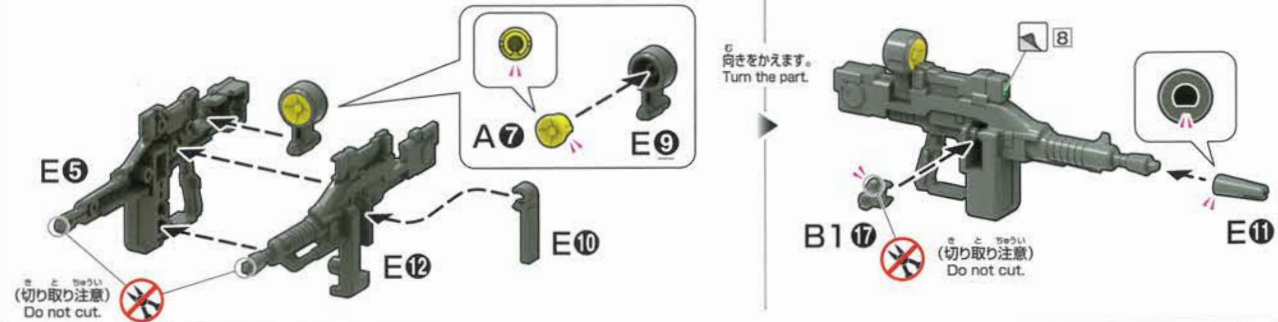




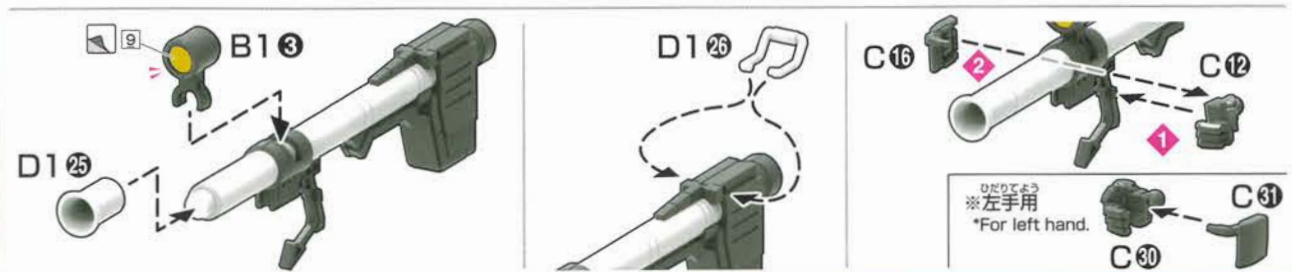
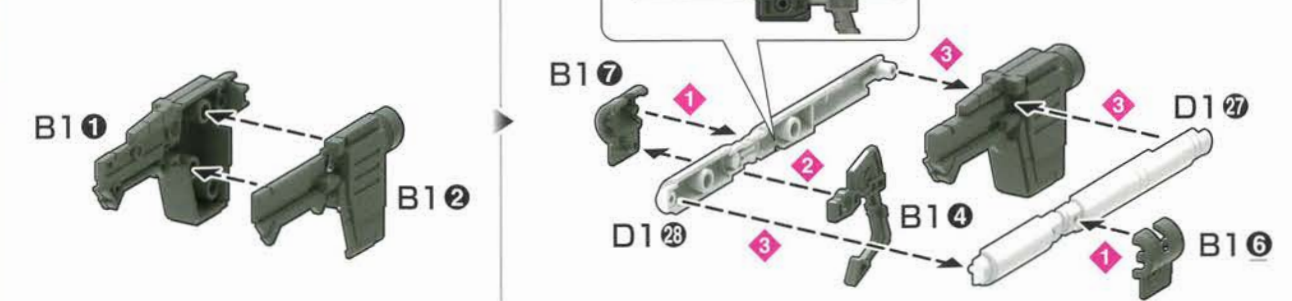
### BEAM RIFLE (Middle-Type)



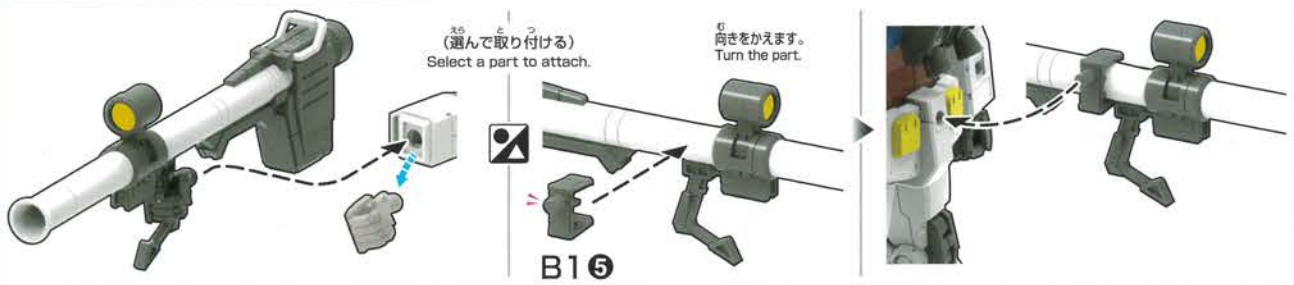
### BEAM RIFLE (Early-Type)



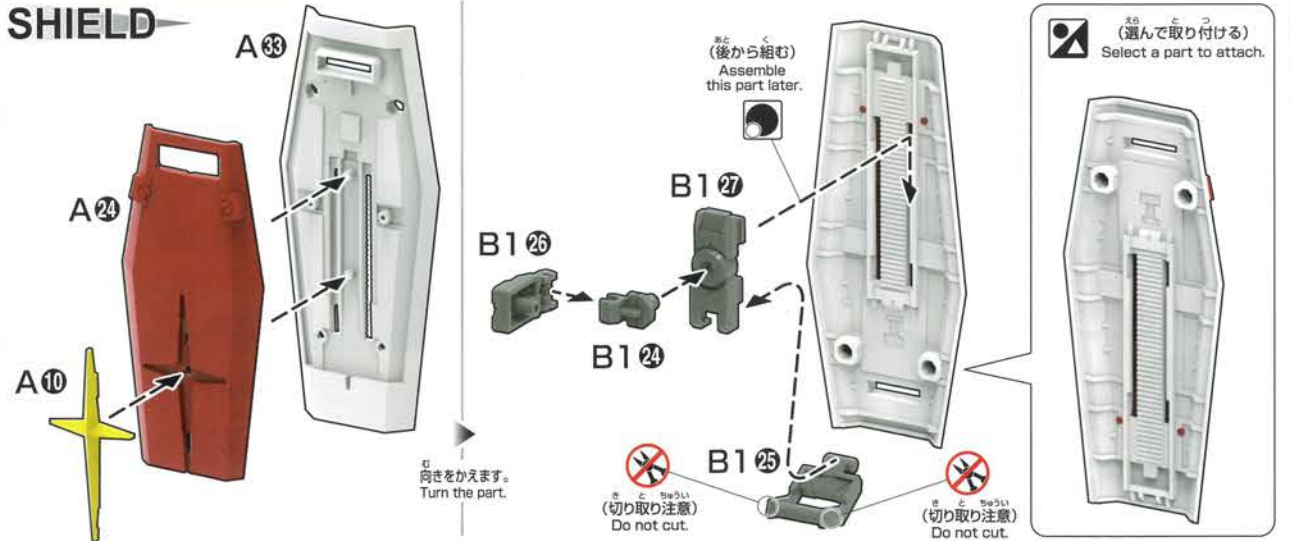
### HYPER BAZOOKA



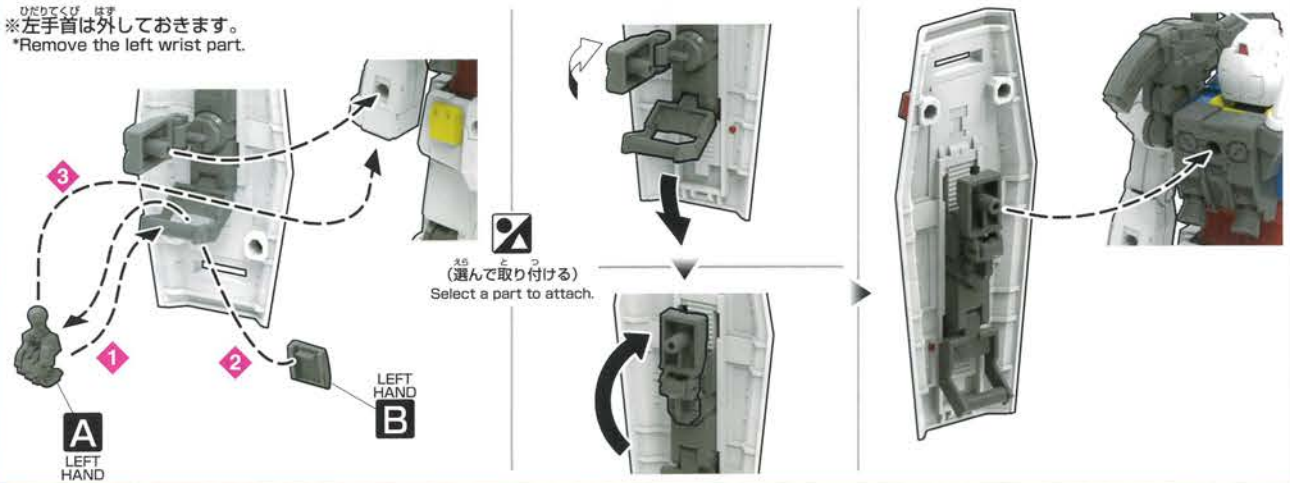




## SHIELD



※左手首は外しておきます。  
\*Remove the left wrist part.



## BEAM SABER

