

# MSN-001A1 DELTA PLUS

## E.F.S.F. TRANSFORMABLE MOBILE SUIT PROTOTYPE

MODEL NUMBER : MSN-001A1  
 TOTAL HEIGHT : 19.6m  
 WEIGHT : 27.2t  
 GENERATOR OUTPUT : 2,360kw  
 MATERIAL : GUNDARIUM ALLOY  
 ARMAMENTS :  
 60mm VULCAN GUN  
 BEAM RIFLE  
 BEAM SABER  
 TWO CHAMBERD GRENADE LAUNCHER  
 BEAM CANNON  
 SHIELD

© 創通・サンライズ



### MSN-001A1 DELTA PLUS

〈デルタプラス〉は、AE(アナハイム・エレクトロニクス)社が開発した量産試作型可変モビルスーツである。本機の開発経緯を語る上で確実に外せない機体として、MSN-00100(百式)の名が挙げられよう。TMS(Transformable Mobile Suit=可変モビルスーツ)の礎となった「Z計画」。その計画過程において、変形時のフレーム強度不足等の理由により、非変形型の機体として仕様変更された異端の高性能機は、その後も同計画の徒花とはならず、基本設計を踏襲したバリエーション機も数種開発され、〈百式〉はモビルスーツ史に深く刻まれる名機となった。Z計画はMSZ-006(Ζガンダム)を一つの到達点としてもなお、量産型TMSをはじめとする数種のアプローチをもって、同系統の生産モデルの開発は継続されることとなる。その一方で、本来〈百式〉が目指していた「あるTMS」の開発プランを今一度洗い直しつつ、〈百式〉自身が実戦で培った豊富な運用データに加え、TMSとして高い実績を誇っていた既存Z系モビルスーツの技術を再投入したことで、長い時を越え、改めて完成を見た可変モビルスーツがあった。それが〈デルタプラス〉なのである。単独での大気圏突入能力を有し、1G重力下での飛行能力を持ったウェイブライダー形態時には、メインスラスタが腰部から脚部へ移行し、航宙、航空を問わず圧倒的な直線機動を生み出すマルチロールファイターへと変貌する。運動性の向上と、機体の軽量化を推し進めた究極の形、ともいえる露出した内部フレームと、空力的にも優秀なフレキシブル・バインダーが特徴的であった〈百式〉のスタイリングを踏襲しつつも、その機構は「技術の壁」という名の呪縛から解放された、本来求められていた機能性を取り戻したことにより、一定強度を維持しつつ、瞬間的で滑らかな変形が可能となった上、〈百式〉が誇るべき高速戦闘用モビルスーツとしての矜持は、更なる高みに到達したのだ。本機は量産試作機として少数を生産し、その内の一機は地球連邦宇宙軍の独立機動艦隊、 Rond・ベルに補充機体として配備された記録が残っている。配備当時の主力量産機とは一切の互換性を持たない規格外の試作機ではあったが、その性能もまた、規格外の高さを示したという。なお、本機のシルエットに極めて近い、黄金色に包まれたウェイブライダーのテスト飛行らしき現場を目撃したという証言が複数存在するが、その件に関してAE社からの公式な回答は行われていない。

#### 60mmバルカン砲

多くの連邦軍モビルスーツが装備する標準的な基本武装。主に牽制用として使用される。

#### ビーム・ライフル

連邦軍の代表的なモビルスーツ用兵器。本機の専用携行火器も存在しているが、U.C.0096の Rond・ベル配備時は、ビーム・ライフルにおける弾倉であるE(エネルギー)バックの規格問題により、すでに配備済みであったRGZ-95(リゼル)のビーム・ライフルを流用している。

#### SPEC

型式番号 : MSN-001A1  
 全高 : 19.6m  
 本体重量 : 27.2t  
 ジェネレーター出力 : 2,360kw  
 装甲材質 : ガンドリウム合金  
 武装 :  
 60mmバルカン砲  
 ビーム・ライフル  
 ビーム・サーベル  
 2連装グレナード・ランチャー  
 ビーム・キャノン  
 シールド

#### ビーム・サーベル

シールドに収納されている近接戦闘用兵器。内蔵されている発振器は照射角可変機構を採用しており、収納状態から直接2本のビーム刃を発振させることが可能。ウェイブライダー形態時にはビーム・ガンとしても機能する。



**MS形態**  
MOBILE SUIT MODE

**ウェイブライダー形態**  
WAVE RIDER MODE

**シールド**  
先端部分には固定式のビーム・キャノンが1門、複数種の弾頭に対応した2連装グレナード・ランチャーとビーム・サーベルが収納されている。ウェイブライダー形態時にはセンサーやメインウェポンとして機能するなど、変形用サブユニットの意味合いが強い。

●この商品には、「HGUC デルタプラス」が1セット入っています。

1/144 SCALE

**HG** 機動戦士 **ガンダム UC**  
UNIVERSAL CENTURY MOBILE SUIT GUNDAM UNICORN

**BAN DAI**

0164265

BANDAI 2010 MADE IN JAPAN ●写真の完成品は塗装してあります。



### 警告 (けいこく)

保護者の方へ 必ずお読みください。

- 小部品があります。誤飲・窒息の危険がありますので、3才未満のお子様には絶対に与えないでください。

### 注意 (ちゅうい)

- 緑部が鋭い箇所がありますので、注意してください。
- 先端が尖っている箇所がありますので、注意してください。
- 部品は番号を確かめ、きれいに切り取りましょう。
- 袋を頭からかぶったり、顔を覆ったりしないでください。窒息する恐れがあります。

### 《組み立てる時の注意》

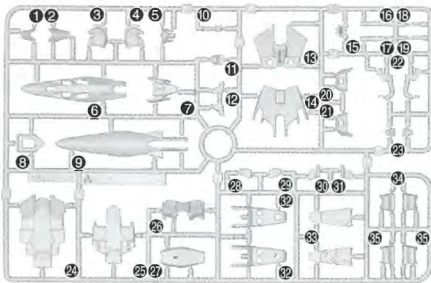
- 組み立てる前に説明書をよく読みましょう。
- 塗装にはより安全な「水性塗料」のご使用をおすすめします。
- ABS部分への塗装は破損する恐れがありますので、塗装はおすすめできません。

塗装をするところ	シールの番号	デカールの番号	反対側に取り付けるパーツ	両側に同じパーツを取り付ける	向きに注意して取り付ける	ビスの締めすぎに注意
切り取る場所	部品を数値の個数作ります	先に組み立てます	後に組み立てます	数値に合わせて回転させます	どちらかを選んで取り付ける	反対側も同じように動かします

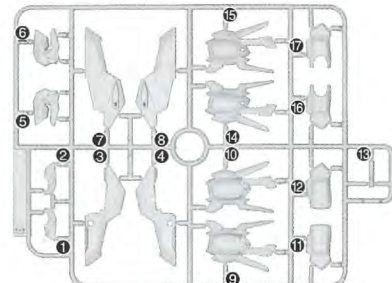
### パーツリスト

(X印は使用しないパーツです。)

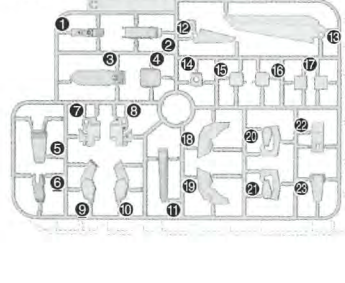
#### Aパーツ (スチロール樹脂: PS)



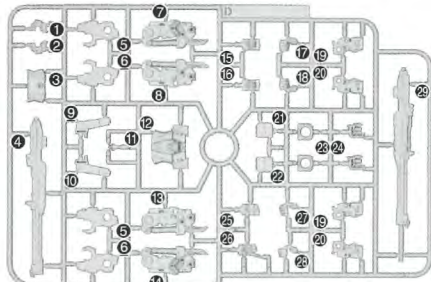
#### Bパーツ (スチロール樹脂: PS)



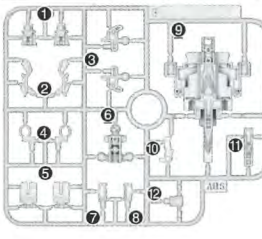
#### Cパーツ (x2) (スチロール樹脂: PS)



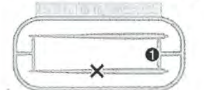
#### Dパーツ (スチロール樹脂: PS)



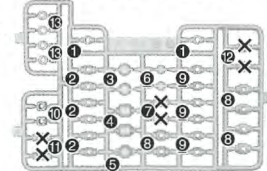
#### Eパーツ (ABS樹脂: ABS)



#### SB6パーツ (スチロール樹脂: PS)



#### <PC-132ABC> (ポリエチレン: PE)



● シール..... 1

#### 1

#### 2

#### 3

#### 4

#### 5

#### 6

#### 7

#### 8

#### 9

#### 10

#### 11



**12** **×2**  
2個作る

10, 11, A35, C10, C9

**13** **×2**  
2個作る

PC1, D6, A22, C6

**14** **×2**  
2個作る

A23, E2, C6

**15**

B11, B17, PC8

**16**

D7, PC9, D8, PC8

**14**

B9, PC8, C11

※ここを差し込みます。

**14**

B9, PC8, B15

**17**

D21, PC9, D23, D22

15, 16

(シール) (シール)  
 (反対側に貼るシール) (反対側に貼るシール)

**18**

B12, PC8, B16

**19**

D13, PC9, PC8, C11

**19**

C11, 14, 13

※ここを差し込みます。

**20**

PC3, D23, D22, B10, PC8, B14

18, 19

(反対側に貼るシール)  
 (シール) (シール)  
 (反対側に貼るシール)

**20**

E3, 12

**21**

A12, C2, C1, E6, A28, A29, PC2

**21**

A12, C2, C1, E6, A28, A29, PC2

**22** ※きれいに切り取ります。

A10, PC2, D1, D2, A14

(後に組む)  
 (シール)  
 (反対側に貼るシール)

**23**

E8, A20, 21, 22, A21

(向きに注意)  
 (内側から見た図)  
 (向きに注意)  
 (内側から見た図)

**24**

C3, C4, 23, 17, 20

23で作った腰部  
 17で作った右脚  
 20で作った左脚

**25**

9, 24, 26

**26**

B4, PC13, B8, C12, C13

(向きに注意)  
 向きをかえます。  
 (後に組む)  
 (向きに注意)

**27**

B3, PC13, B7, C12, 26, C13

(向きに注意)  
 向きをかえます。  
 (後に組む)  
 (向きに注意)

**28**

D29, E10, D4

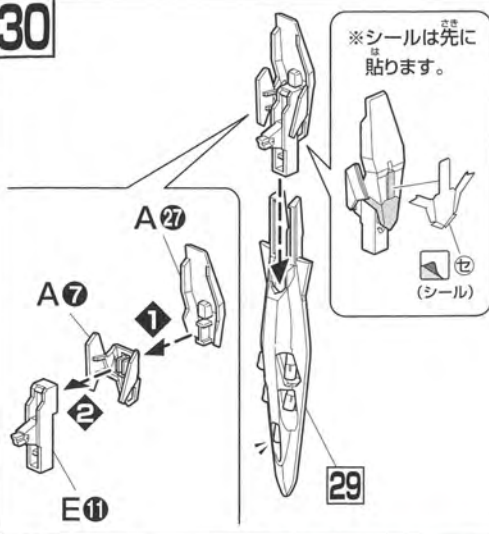
**29**

A9, A15, A17, A16, A6

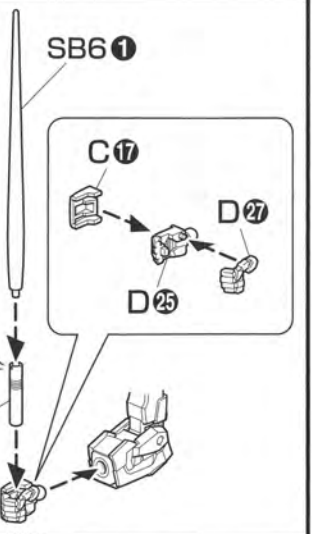
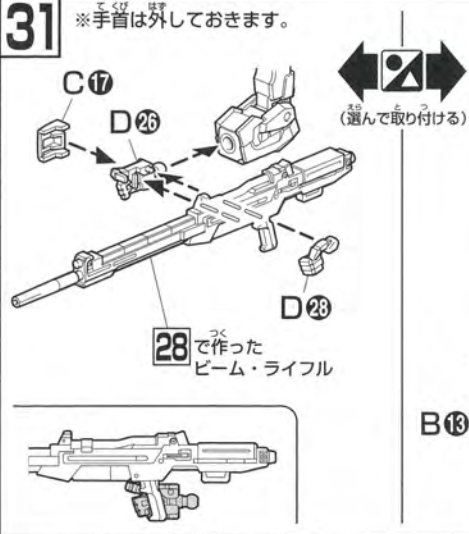
(向きに注意)  
 (向きに注意)  
 (向きに注意)

※バンダイプラモデルアクションベース2(別売り)差し込み用(丸型)BA4-A⑩

30

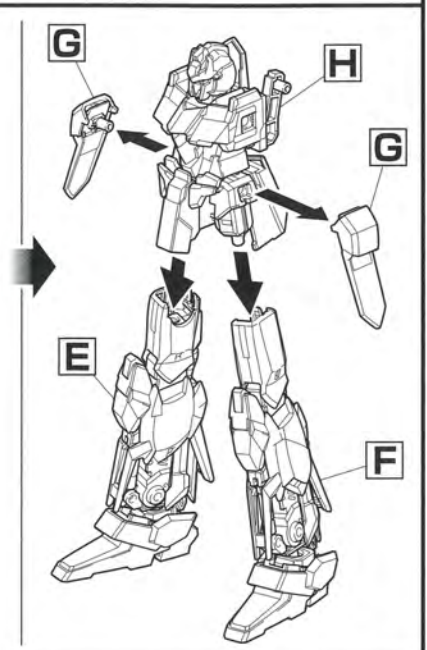
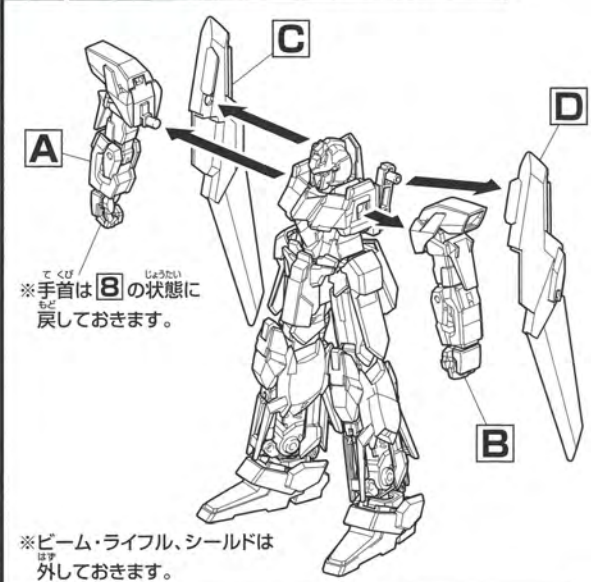
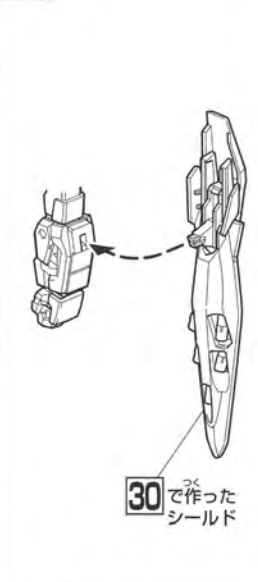


31

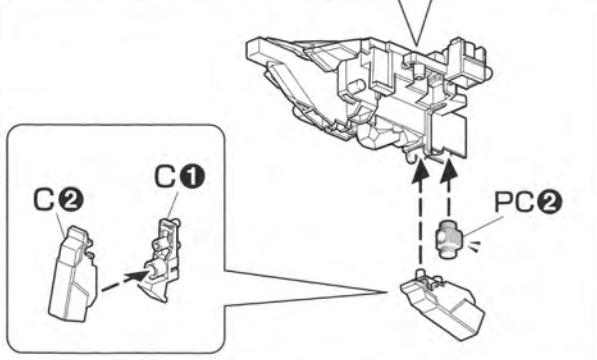
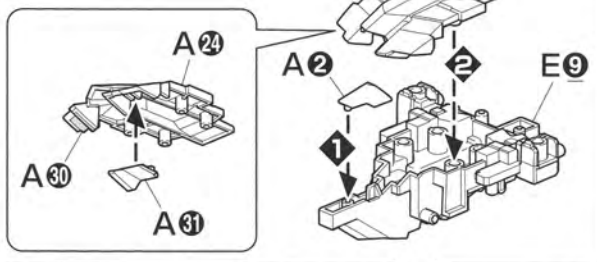


32

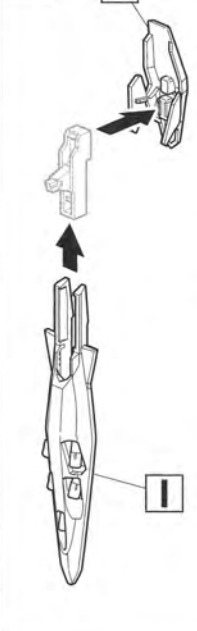
### 1 ウェブライダー形態への変形



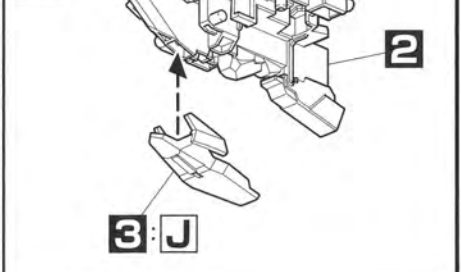
2



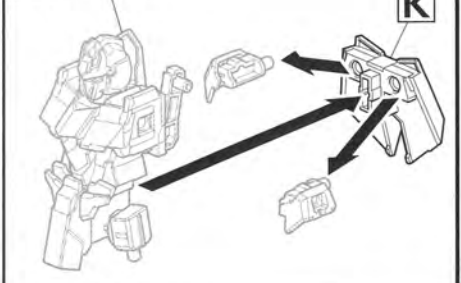
3



4



5







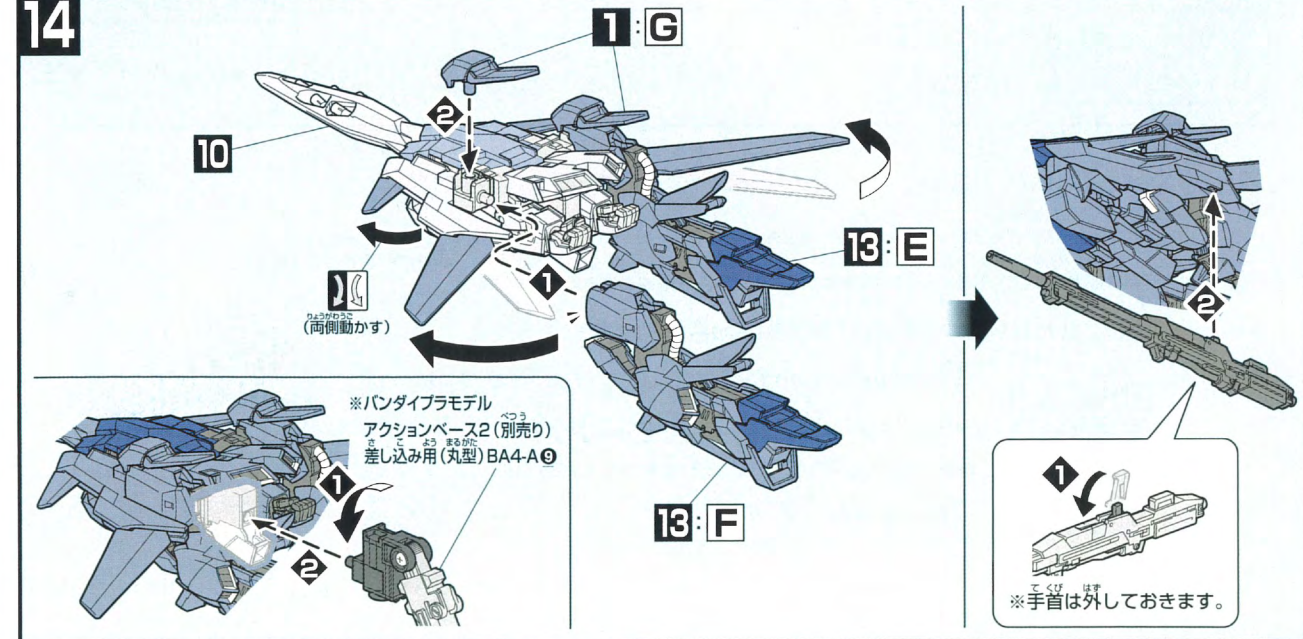
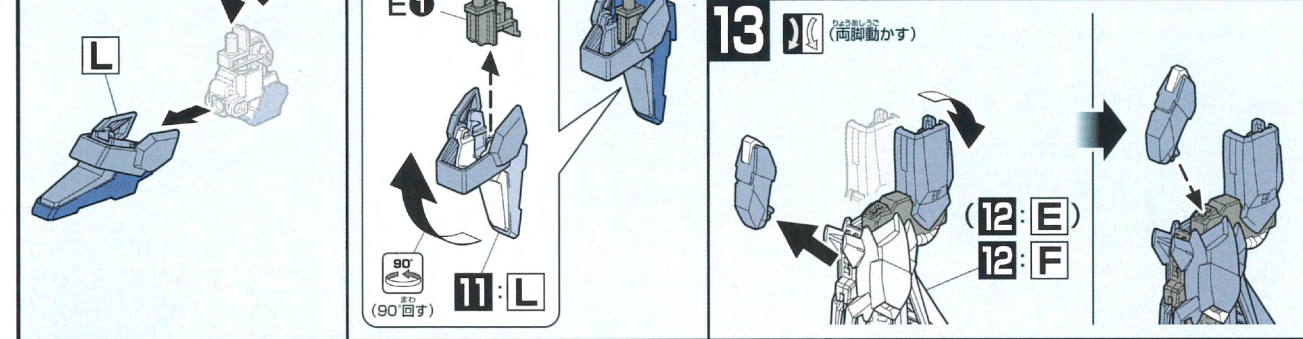
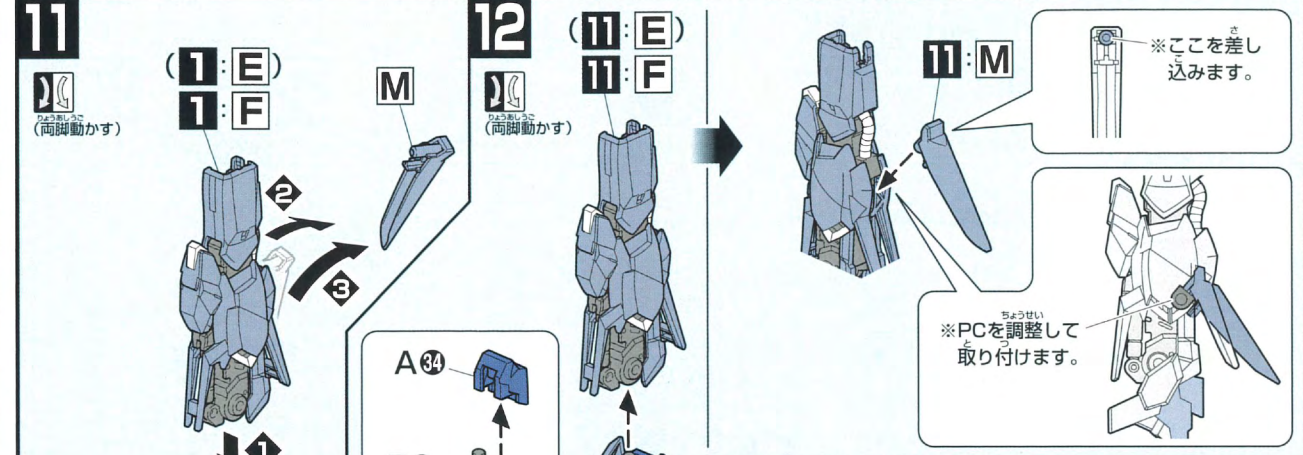
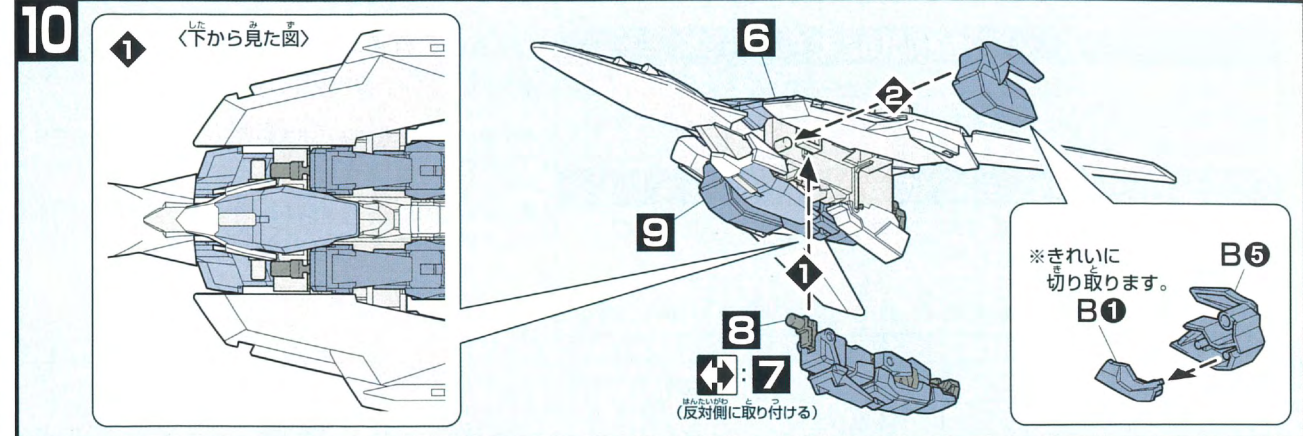
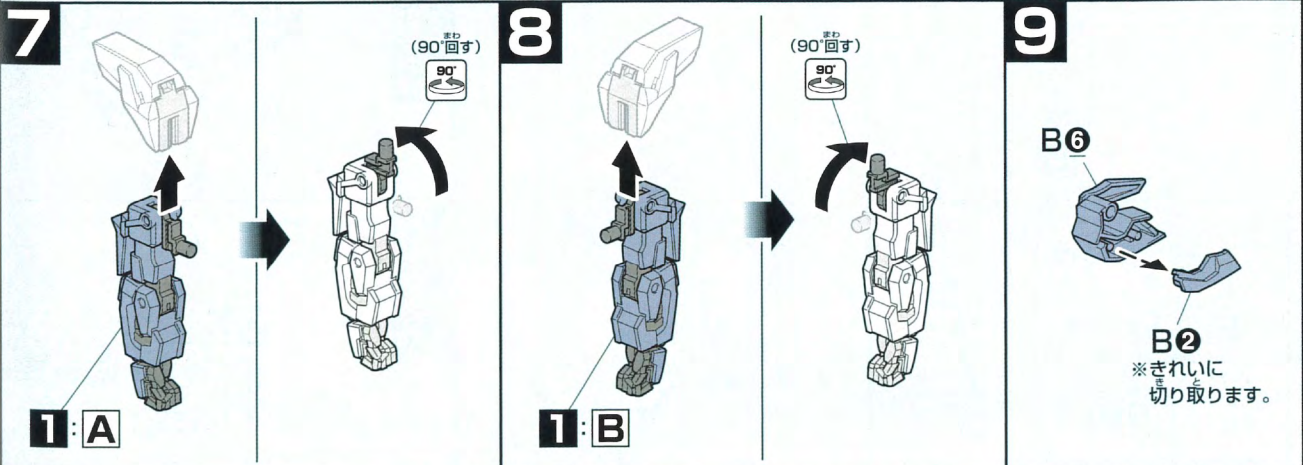
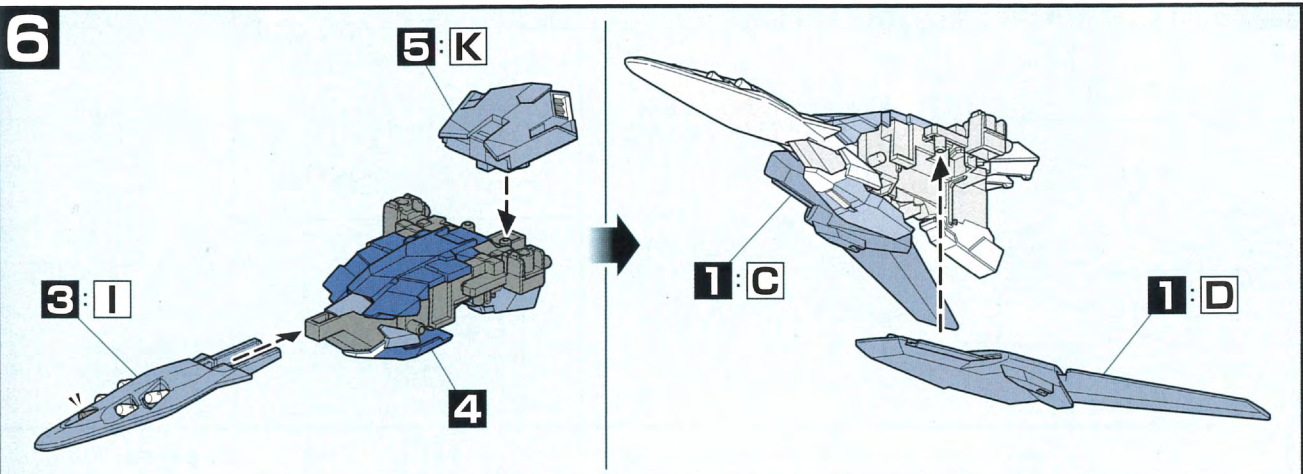
**MSN-001A1 デルタプラス**

《デルタプラス》は「機動戦士ガンダムUC」に登場する量産試作型可変モビルスーツである。U.C.0096。スペースコロニー「インダストリアル7」を襲ったテロ事件を契機に、地球連邦軍とネオ・ジオン残党軍「袖付き」による、宇宙世紀を揺るがすとされる「ラプラスの箱」を巡る戦いの火蓋が切れて落とされた。—— 遠い、記憶。目の前には、ほぼ同じ背丈をもった濃緑色の巨人が、殺気を帯びた眼で《わたし》を睨んでいる。《ギラ・ドーガ》と呼ばれるその巨人は、構えた銃から幾つもの光弾を撃ち放ってきた。—— 《彼》は、怒っているのだろうか？ いや、これは恐怖だ。《彼》は、《わたし》を恐れている。《彼》が持つ膨大な機体データのどれにも該当しない、蒼灰に包まれた姿。漆黒の宇宙に溶け込む《わたし》は、確かに不気味であろう。お互いに望んでいなかった邂逅が生み出した悲劇は続く。—— ああ、やはり。《わたし》の腹に在る、決して抗えない「心」が、全身を支配していく。初めからそうなる事が決まっていたかのように、《わたし》は容易に光弾を撃つ。このまま探し続けて、何事もなかったように去れはしないものだろうか。その願いも叶わず、《わたし》は左腕に装備していた大盾から、二本の光刃を伸ばしていた。その暗器は圧倒的な速さで、躊躇わずに《彼》の腹を貫く。同時に、《わたし》の腹の「心」から沸き上がる、えも言われぬ高揚感。求めていた結果では無かった善なのに、同様に心地が良いのは、何故だろうか。そして—— そう速くない記憶。《わたし》は、檻のような鉄柵に閉じこめられていた。その場所は、ひどく疲れ切った中にも、活気が溢れ出る不思議な空間だった。どうやら、「リディ」という新たな「心」が《わたし》の腹に宿るらしい。さて、どんな「心」で、《デルタプラス》と呼ばれる《わたし》を操ってくれるのだろうか——

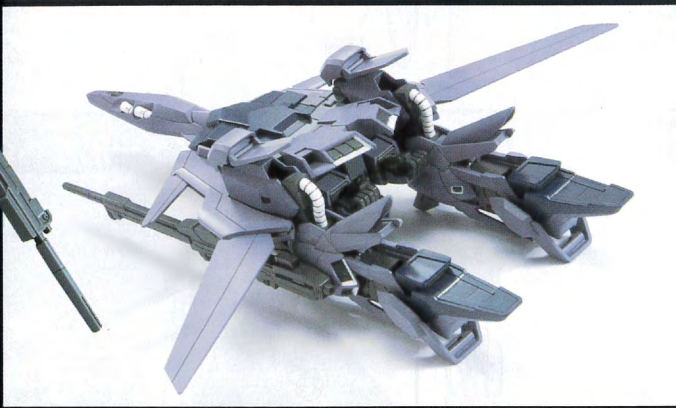


**リディ・マーセナス**

地球連邦軍 Rond・ベル 隊に所属する MSパイロット。政治家一族であるマーセナス家の嫡男だが、家の束縛を嫌って軍に身を置く。階級は少尉。「ラプラスの箱」に関する秘密任務に携わったのをきっかけにバナー・ジーンと接触し、自身の運命を大きく変えてしまうこととなる。

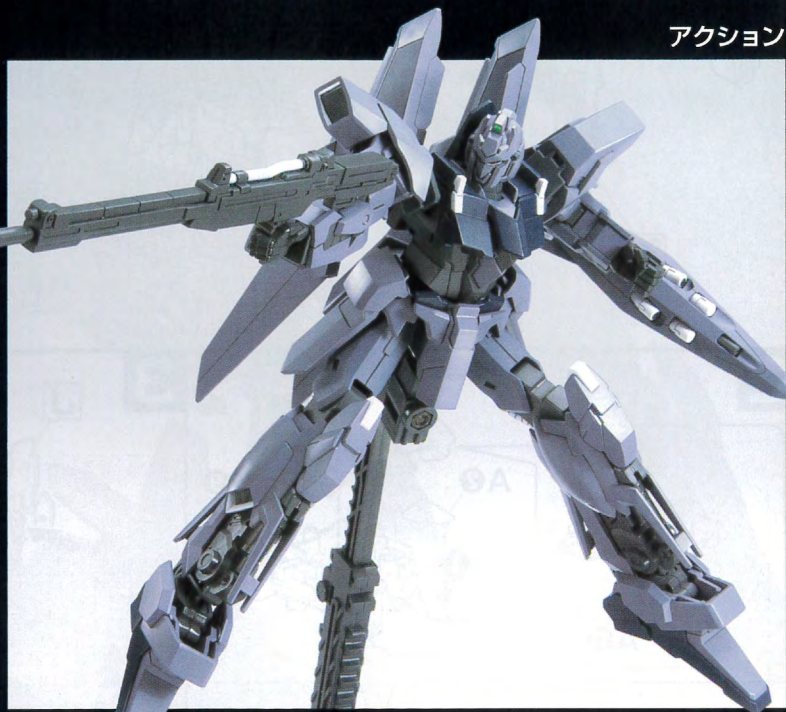






ACTION

アクション



●写真はバンダイプラモデルアクションベース2 (別売り) を使用しています。

COLOR GUIDE

※よりリアルに仕上げたい方は、右の基本色をご覧ください。  
 ※塗装には、より安全な「水性塗料」のご使用をおすすめします。  
 ※カラー配合は参考値であり、写真とカラーガイドの色は異なる場合があります。  
 ※ABS樹脂部分への塗装は破損する恐れがありますので、塗装はお勧めできません。

●本体:

エアクラフトグレー (50%)  
 +グレー (40%)  
 +パープル (10%)

●腹部・ライフル等:

グレー (90%)  
 +ブラック (10%)

●胸部等:

インディブルー (60%)  
 +レッド (35%)  
 +グレー (5%)

●センサー部下地:

シルバー (100%)

●膝・肩等:

ホワイト (95%)  
 +グレー (5%)

●センサー部上塗:

クリアグリーン (100%)

●頭部バイザー:

スモークグレー (40%)  
 +クリアオレンジ (40%)  
 +クリアレッド (20%)