

『行け!!少年!!…生きて未来を切り開け!!』

24世紀初頭、突如として姿を現した私設武装組織「ソレスタルビーイング」。彼らはガンダムによる戦争根絶を掲げ武力介入を開始。一時は組織壊滅の危機を迎えながらも、争いの絶えなかった世界を急変させた。地球連邦政府の成立。その後の独立治安維持部隊アロウズの専横による戦争状態を経て、武力に頼らない社会を選択するに至った人類だったが、西暦2314年、再び危機が訪れる。130年前に廃船となっていた生体反応の無い木星探査船が地球圏に接近してきた。それは、人類の存亡をかけた戦いの始まりを告げる船だった…戦いの中、人類の水先案内人たる革新者(イノベーター)へと進化したソレスタルビーイングのガンダムマスター、刹那・F・セイエイ。彼は、新たな危機の中で、自らの進化の本当の意味と直面する。果たして、イオリア計画の最終段階とは。そして、「来るべき対話」とは一体何なのか—



●写真はイメージです。

FLASH BACK HG GUNDAM OO SERIES



— 集めよう!! HGガンダムOOシリーズ —
ガンダムとの戦いに執念を燃やし、挑み続けたグラハム・エーカー。刹那の前に立ちはだかだった専用機を集めて、グラハムの戦歴を体感しよう!!
1stシーズン 2ndシーズン

ブレイヴへと繋がる変形機構を持つフラッグの、グラハム専用機。



Graham's UNION FLAG CUSTOM HG グラハム専用ユニオンフラッグカスタム (発売中)
■飛行形態への変形が可能。さらに可変し、高速形態に変形!
■頭部や高出力フライトユニット等、カスタムならではのディテールを再現。

フラッグをベースにミスター・ブシドー用に開発された試作機。



MASURAO HG マスラオ (発売中)
■肩部和胸部の多重関節など、幅広い可動範囲で、激しい格闘アクションを再現。
■ビームチャクラム等のビームエフェクトをクリアパーツで再現。



Mr.BUSHIDO'S AHEAD HG ミスター・ブシドー専用アヘッド (発売中)
■関節部の幅広い可動範囲により、迫力のアクションポーズが決まる!!
■クリアパーツ等でディテールを再現。



SUSANOWO (TRANS-AM MODE) HG スサノオ(トランザムモード)グロスインジェクションバージョン (発売中)
■スサノオのトランザムモードをグロス成型とホログラムシールで再現。
■頭部内部のフラッグフェイスやハンドパーツ等各種ディテールを精密に再現。

COLOR GUIDE

●よりリアルに仕上げたい方は、右の基本色をご覧ください。
●塗装には、より安全な「水性塗料」のご使用をおすすめします。
※カラー配合値は参考値であり、写真とカラーガイドの色は異なる場合があります。
※ABS部分への塗装は破損する恐れがありますので、塗装はおすすめできません。

本体等ブルー部 インディブルー(70%) +ホワイト(30%)	GNドライブ等ホワイト部 ホワイト(100%) +ネービーブルー(少量)	胸部等グレー部 ミッドナイトブルー(90%) +ホワイト(10%)
膝等イエロー部 イエロー(45%) +ホワイト(35%) +オレンジ(20%)	頭部レッド部 モンザレッド(100%)	ビームサーバルビーム部 クリアオレンジ(100%)



HG GUNDAM OO 1/144 SCALE MODEL HG GUNDAM OO-71
ブレイヴ指揮官用試験機



PILOT
グラハム・エーカー
GRAHAM AKER

地球連邦軍が開発を進めている試作モビルスーツ。旧ユニオン、旧AEUの技術者が中心となって開発を進めている。ジングス系の機体がソレスタルビーイングからもたらされた技術を基礎としているのに対し、本機はオリジナルの要素が強い。最大の特徴は、人型のスタンドポジションから巡航形態のクルーズポジションへの変形機構を有すること。これにより一般的なモビルスーツより、継続距離が長く、緊急展開も可能であり、ジングスなど一般機とは別の特殊部隊での運用も想定される。なお、機体制御OS、LEIFの支援により、戦闘機動中の変形が容易である。指揮官用試験機は、疑似太陽炉を二基搭載。一方で、一般用試験機は一基しか搭載していない。疑似太陽炉の搭載数を統一すべきか、パイロット熟練度で混合するべきかは結論が出ておらず、ソルブレイヴスによる部隊運用状況の実証試験の結果によって決定されることになるだろう。

地球連邦軍ソルブレイヴスの隊長。旧ユニオン軍のパイロットであったが、ガンダムとの戦闘に心を奪われてしまう。フラッグファイターとしての強い誇りを持っており、国連軍とソレスタルビーイングとの最終決戦では、フラッグに疑似太陽炉を搭載した急造のマシンで戦いを挑んだ。彼はこの戦闘で傷つき、顔に大きな傷跡が残る。地球連邦が発足した後は、素顔を隠しミスター・ブシドーと名乗る。ガンダムと戦う事だけを常に行動の主軸としてきたが、刹那のダブルオーとの戦いに敗れ、自身が間違っていたことに気付く。以後はグラハム・エーカーに戻り、地球連邦軍の一員として活動している。彼は左利きであるため、機体も合わせて調整されており、GNビームライフルを左手に持つ。



BRAVE COMMANDER TEST TYPE GNX-903VW

The Celestial Beings, a private military organization which suddenly appeared in the early twenty-fourth century. They first introduced martial force by taking sides with the over-ambitious military monarchy of Quanton, transforming a world of endless strife into a less-warlike environment. However, their ultimate goal was to destroy the Quanton. As a result, humanity, which had thought to live in a secure environment at the end of the 23rd century, was plunged into a new era of chaos.

2 GN BEAM SABER



GN BEAM MACHINE GUN
 <GNビームマシンガン>
 腕に内蔵されたビーム砲。小型で連射が早く、主にミサイルに対する弾幕などに使用される。



STAND POSITION FRONT

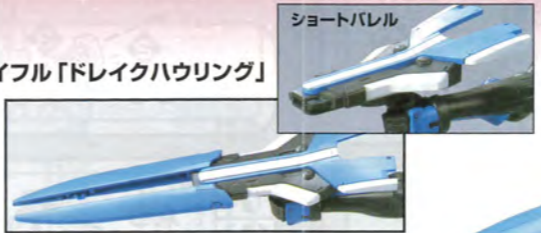
STAND POSITION REAR

ENERGY CABLE
 <エネルギーケーブル>
 頭部に内蔵されたケーブル。粒子補給に使用される他、武器と接続することもある。

ブレイヴ指揮官用試験機
 型式番号:GNX-903VW
 頭頂高:20.2m/総重量:65.2t
 武装:GNビームライフル「ドレイクハウリング」
 GNキャノン
 トライバニッシャー
 (GNビームライフル+GNキャノン2門)
 GNビームサーベル
 GNビームマシンガン
 GNミサイル
 チャクラムグレネード
 30ミリ機関砲

1 GNビームライフル「ドレイクハウリング」

オーバーフラッグのライフル「トライデントストライカー」を発展させた武器。クルーズポジション(巡航形態)では、機首となる。銃の先端部を外し、ショートバレルとして運用することも可能。発射にはチャージが必要であり、破壊力が高いかわりに連射が出来ない。



ショートバレル

2 GNビームサーベル

サイドバインダーに格納された格闘戦用の兵器。



3 大型GNコンデンサー

大量のGN粒子を内蔵する装備。主に長距離移動時に装着され、本体のGN粒子消費量を抑えることができる。戦闘時には邪魔になるため、バージされる。



GNキャノン
 左右のサイドバインダーに内蔵されたビーム砲。ドレイクハウリングに比べると威力は弱い、連射が可能である。GNキャノンで敵を牽制しつつ、ドレイクハウリングのチャージ時間を得るというのが基本的な運用法。

トライバニッシャー
 機首部のGNビームライフルと、サイドバインダーのGNキャノン2門を同時に使用することで発射可能なビーム砲。最大の破壊力を持つ兵器だが、粒子消費量が桁違いに大きい。スサノオから引き継いだ武装である。

30mm MACHINE GUN
 <30ミリ機関砲>
 胸の左右に配置され、実体弾を使用。

1 GN BEAM RIFLE



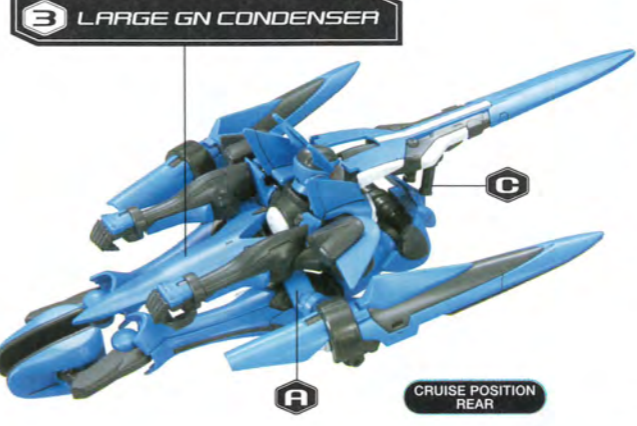
GN MISSILE
 <GNミサイル>
 脚部に搭載されたGNミサイル。左右に二基ずつ搭載している。

CHAKRAM GRENADE
 <チャクラムグレネード>
 脚部に搭載する。発射されると、目標エリア内に粒子攪乱を行い、敵のセンサー系を無効にすることが出来る。

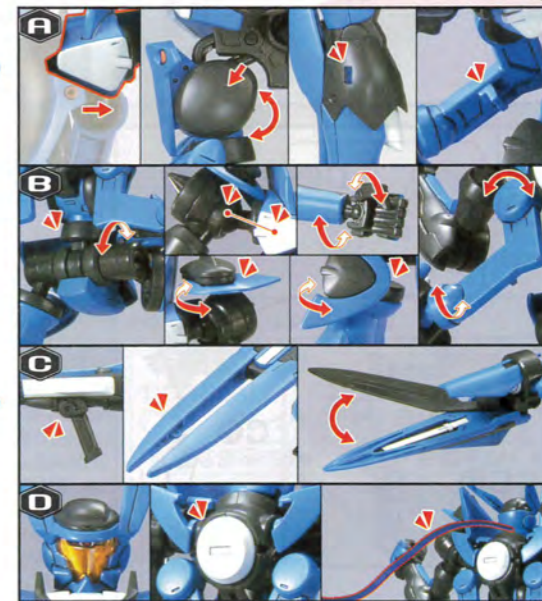
SIDE BINDER <サイドバインダー>
 先端部にGNキャノン内蔵し、内部にGNビームサーベル格納する。クルーズポジションで大気圏内を飛行する時のみに使用される格納式の翼を持つ。回転させることでディフェンスロッドとしても機能する。指揮官用試験機では、ここに左右一基ずつの疑似太陽炉を内蔵している。



CRUISE POSITION FRONT



CRUISE POSITION REAR



A: 変形ギミックを忠実に再現。ロック機構により、巡航形態のシルエットを確実に保持。
B: 細身のボディに可動箇所が満載。関節以外に、肩部等の装甲にも可動軸を設け、より細かいアクションポーズを演出。
C: GNビームライフルやサイドバインダー等の各種ギミックを再現。
D: 機体各部のディテールを、クリアパーツやリード線などで精密に再現。

警告 (けいこく)

保護者の方へ 必ずお読みください。

- 小部品があります。誤飲・窒息の危険がありますので、3才未満のお子様には絶対に与えないでください。
- 生後18カ月未満のお子様には絶対に与えないでください。ひもなどで首を絞める危険があります。

注意 (ちゅうい)

- 縁部が鋭い箇所がありますので、注意してください。
- 先端が尖っている箇所がありますので、注意してください。
- 部品はきれいに切り取り、切り取ったあとのクズは捨ててください。
- 袋を頭からかぶったり、顔を覆ったりしないでください。窒息する恐れがあります。

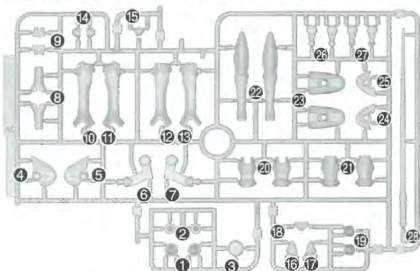
組み立てる時の注意

- 組み立てる前に説明書をよく読みましょう。
- 部品は番号を確かめ、ニッパーなどできれいに切り取りましょう。
- 塗装にはより安全な「水性塗料」のご使用をおすすめします。
- ABS部分への塗装は破損する恐れがありますので、塗装はおすすめできません。

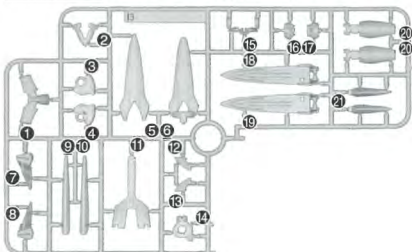
・接着をするところ	・シールの番号	・テカールの番号	・反対側に貼り付けるパーツ	・両側に同じパーツを取り付ける	・向きに注意して取り付ける	・向きに注意して取り付ける	・ゼスの締めすぎに注意
・切り取る場所	・部品を数倍の倍數作ります	・先に組み立てます	・後に組み立てます	・数値に合わせて回転させます	・どちらかを選んで取り付ける	・反対側も同じように動かします	

パーツリスト

Aパーツ (スチロール樹脂: PS)

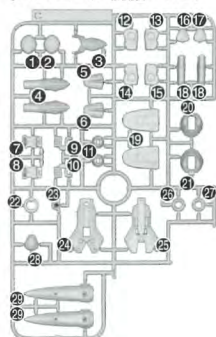


Bパーツ (スチロール樹脂: PS)

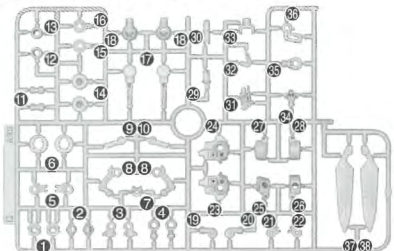


Cパーツ

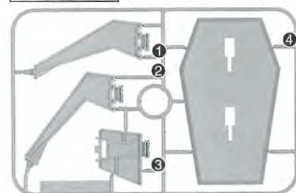
(スチロール樹脂: PS)



Dパーツ (ABS樹脂: ABS)



BA1パーツ (スチロール樹脂: PS)



- シール..... 1
- リード線..... 1 (塩化ビニル樹脂: PVC)

※クリアパーツの中には、製造工程上気泡が入っているものがありますがご了承ください。

1 (1)

1 (2)

1 (3)

1 (4)

1 (5)

2

3 (1)

3 (2)

4 (1)

4
(2)

C6
A4

4
(1)

C8
A9
C9

5

2
で作った
頭部

1
で作った
ボディ

3
で作った
右腕

4
で作った
左腕

リード線
※リード線はお好み
で取り付けてください。

6
(1)

A26
A27
D8

C18

A23
C19

7
(4)

A25
C16

7
(3)

7
(1)

※足首のつけ根を
持ってはめ込みます。

8
(1)

B4
D29
C27
D30

平らな面

8
で作った
(1) 腰部

7
で作った
左脚

6
で作った
右脚

※向きを
かえます。

シール

シール

※向きに注意

※向きに注意

※向きに注意

8
(2)

B1
D32

7
で作った
左脚

6
で作った
右脚

※向きを
かえます。

シール

シール

9

5

8

6
(2)

A21
A20

ピン
の長い方

C13
D3
C12
D6

ピン
の長い方

6
(3)

A19
A12
A11
D2
C20

A22
C17

シール

※足首のつけ根を
持ってはめ込みます。

6
(4)

D4
D6
A24

6
(2)

6
(1)

※足首のつけ根を
持ってはめ込みます。

10
(1)

D26
D23
A2

10
(2)

※向きに注意

※向きに注意

※向きに注意

10
(2)

B18
B21
C29
D37

10
(1)

10
(3)

D20
A7
A14

10
(2)

※向きを
かえます。

11
(1)

D21
D25
A2

11
(2)

※向きに注意

※向きに注意

※向きに注意

11
(2)

B10
B21
C29

7
(1)

A26
A27
D8
C18

A23
C19

7
(2)

D10
A21
A20

ピン
の長い方

D3
C15
C14
D6

ピン
の長い方

7
(3)

A19
A18
D2
C21

A22
C17

シール

※足首のつけ根を
持ってはめ込みます。

11
(3)

D38
11 (2)
11 (1)

11
(1)

A6
D19
A14

11
(2)

※向きを
かえます。

12

9

10
で作った
サイドバイندر

11
で作った
サイドバイندر

