

ラケテン・バズ



MMP-80 90mmマシンガン



COLOR GUIDE

- ※よりリアルに仕上げたい方は、下の基本色をご覧ください。
- ※塗装には、より安全な「水性塗料」のご使用をおすすめします。
- このキットを、よりリアルに塗装したい方は、(株)GSIクレオスより発売のガンダムカラー (HG「ドムトロペン サンドブラウン」用、その他カラーセット)をお使いください。
- 本体等：
 - ココアブラウン (90%)
 - +ホワイト (10%)
 - ※または、ガンダムカラー ブラウン3
- 腕部・脚部等：
 - ライトブラウン (100%)
 - +ココアブラウン (少量)
 - ※または、ガンダムカラー イエロー3
- モノアイカバー：
 - モンザレッド (100%)
- 関節等：
 - ブルーグレー (80%)
 - +レッド (10%)
 - +ホワイト (10%)
 - ※または、ガンダムカラー グレー22
- 武器等：
 - ネービーブルー (60%)
 - +ニュートラルグレー (40%)

ヒート・サーベル



リアビュー



MS-09F 'DOMTROPEN'

PRINCIPALITY OF ZEON MASS PRODUCTIVE VALIANT TYPE MOBILE SUIT

© 創通・サンライズ

MODEL NUMBER : MS-09F(MS-09F/TROP)
 TOTAL HEIGHT : 18.5m
 WEIGHT : 44.8t
 TOTAL WEIGHT : 79.0t
 GENERATOR OUT PUT : 1199kw
 MATERIAL :
 SUPER HARD STEEL ALLOY
 ARMAMENTS : RAKETEN BAZ
 MMP-80 90mm MACHINE GUN
 STURM FAUST
 HEAT SABER



1/144 SCALE

HG

UNIVERSAL CENTURY

BANDAI 2002 MADE IN JAPAN

※写真の完成品は、塗装してあります。

0107723



MS-09F "DOMTROPEN"

「ドムトローベン」は、もともと重力下用の機体として設計されたMS-09ドムをベースとし、熱帯地方、特に砂漠地帯の環境への最適化を目標に再設計された機体である。アフリカ戦線などに投入されたYMS-09Dドム・トロピカルテストタイプの実戦投入で得られたデータを元に、空力形状やメンテナンス性、そして発展性を考慮した構造を持っている。特に、微細な砂塵の対策として、脚部熱核ジェットホバーのインタークフィルターを改良したユニットが設計段階から採用されており、脚部の構造は当初から砂漠に対応した表面効果が高い形状を持っている。また、装備の互換は徹底的に改善されており、ビーム兵器以外の武装であれば、ほとんどが無調整で使用することができる。この機体は、大戦最末期に生産が開始されたため、一年戦争の期間中に稼働した機体数は決して多くはない

が、戦後、公国軍残党によって相当数が運用されたと言われている。ドムトローベンは、北アメリカ西岸のカリフォルニア・ベースの工廠で製造され、主に北アフリカ戦線に配備された。ドムトローベンの機体の設計ベースとなったMS-09Fドム・フンフは、一年戦争末期に実施された統合整備計画の発表以降に、ZIMMAD（ツィマッド）社が独自に「ドム」そのもののスペック向上をめざして開発していた機体で、ZEONIC（ジオニック）社のザクを超える適応拡散が可能ないように各部のユニット化や規格化が徹底されており、前線の要望に応じてバリエーションを生産することが可能であったため、実際に建造された数も時期も、いわゆる熱帯地方型が多く早かったらしい。一年戦争末期には空間戦闘用のドム・フンフも特定の艦隊に数機配備されていたと言われるが、その生産実数や配備先の詳細は不明である（ちなみに「フンフ」とは独語で5のこと）。



MMP-80 90mmマシンガン
公国軍の一般的MS用火器。グレネードランチャーを装備可能な後期型も存在する。

頭部ユニット

基本構造はドムよりもむしろリック・ドムII（ツヴァイ）に近く、頭頂部にサブセンサーが装備されている。

シュツルムファウスト

一年戦争後期に多用された使い捨てのロケットランチャー。自動追尾装置などはなく、移動する標的に命中させるのは非常に難しいが、携帯用の武装としては強力。

ラケーテン・バス

リック・ドム用に開発されたジャイアント・バスの給弾方式をマガジントイプに変更した改良型。「ラケーテン」は独語でロケットのこと。

SPEC

型式番号：MS-09F(MS-09F/TROP)
全高：18.5m
本体重量：44.8t
全備重量：79.0t
ジェネレーター出力：1199kw
装甲材質：超硬スチール合金
武装：ラケーテン・バス
MPP-80 90mmマシンガン
シュツルムファウスト
ヒート・サーベル

ヒート・サーベル

MSの白兵戦用の武器。サーベル部分が白熱化し、敵の機体を溶断する。発熱デバイスは高効率でエネルギーを熱に変えるが、消耗が激しく基本的に使い捨て。

ホバーユニット

砂漠の砂は粒子が細かいため、通常のドム系のユニットよりも効率的に表面効果が得られるよう、ホバーユニットの有効単位面積が拡大されている。

バックパック

耐弾性や生産効率以上に、メンテナンスや後のバージョンアップに配慮した構造となっており、むしろ後の連邦系MSに酷似したシルエットのユニットとなっている。

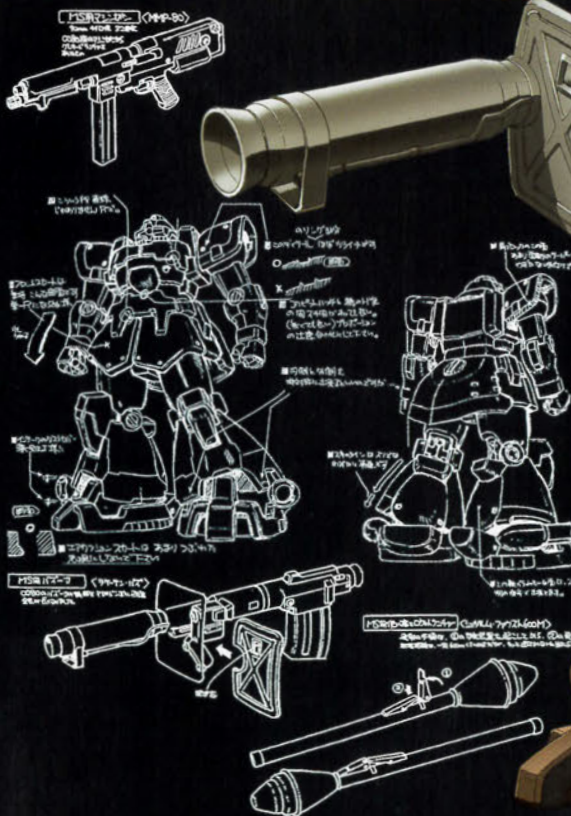
ダストフィルター

物理的なフィルターに加え、電磁誘導や遠心分離機構などが組み込まれているため、大小のダストの混入を防ぐことができる。



協力：ホビージャパン

MS-09F DOMTROPEN (ドムトローベン サンドブラウン) デザインワークス(コンセプトデザイン：カトキハジメ)



「ドムトローベン サンドブラウン」のリニューアルデザインにおいては、「ドム」系のモビルスーツに共通する重量感あふれるプロポーションの再現をふまえた上で、砂漠戦闘用に特化された機体各部の装備とカラーリングの再現が重点的なポイントと言える。

illustrated by BEE CRAFT

警告 (けいこく)

保護者の方へ必ずお読みください。

●小部品があります。誤飲・窒息の危険がありますので、3才未満のお子様には絶対に与えないでください。

注意 (ちゅうい)

●縁部が鋭い箇所がありますので、注意してください。●先端が尖っている箇所がありますので、注意してください。●部品はきれいに切り取り、切り取ったあとのクズは捨ててください。●袋を頭からかぶったり、顔を覆ったりしないでください。窒息する恐れがあります。



・接着をするところの線



・シールの番号



・デカールの番号



・反対側に取り付けるパーツ



・両側に同じパーツを取り付ける



・向きに注意して取り付ける



・ビスの締めすぎに注意



・切り取る場所



・部品を数値の個数作ります



・先に組み立てます



・後に組み立てます



・数値に合わせて回転させます



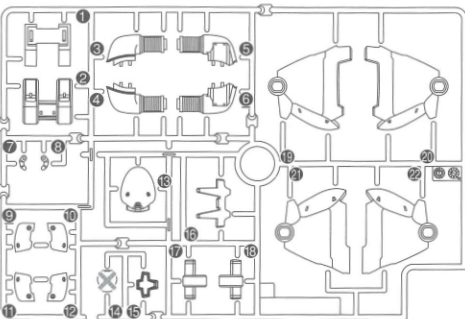
・どちらかを選んで取り付ける



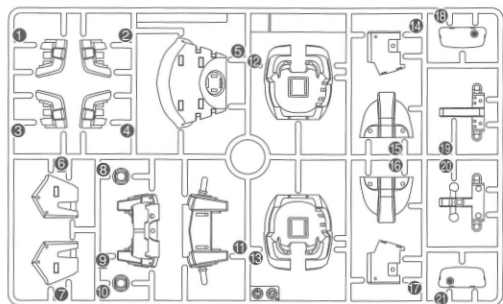
・反対側も同じように動かします

パーツリスト

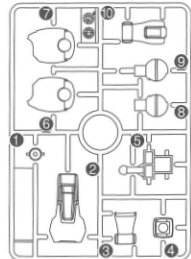
Aパーツ (スチロール樹脂: PS)



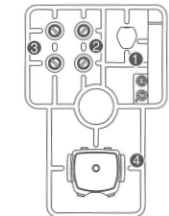
Bパーツ (スチロール樹脂: PS)



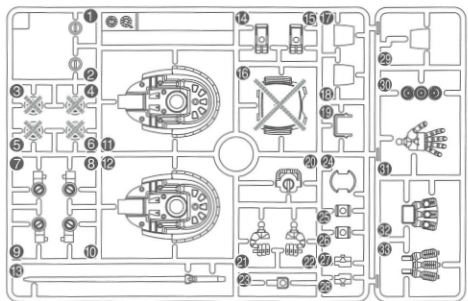
Dパーツ (2枚) (スチロール樹脂: PS)



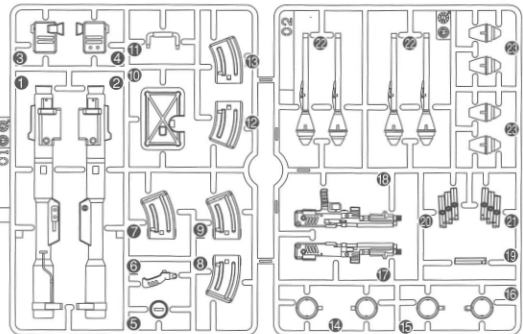
Fパーツ (スチロール樹脂: PS)



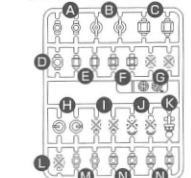
Cパーツ (スチロール樹脂: PS)



Eパーツ (スチロール樹脂: PS)



<P.C-123プラス> (ポリエチレン: PE)



●シール.....1

《組み立てる時の注意》

- 組み立てる前に説明書をよく読みましょう。
- 部品は番号を確かめ、ニッパーなどできれいに切り取りましょう。
- 塗装にはより安全な「水性塗料」のご使用をおすすめします。

