



COLOR GUIDE

※よりリアルに仕上げたい方は、こちらの基本色をご確認ください。
 ※塗装には、より安全な「水性塗料」のご使用をおすすめします。
 ※カラー配合は参考程度であり、原像とカラーガイドの色は異なる場合があります。
 *For a more life-like finish, refer to the color guide.
 *Use of water-based paint is recommended for safety reasons.
 *The color blends are shown for reference and the actual color may differ from the image.

本体等 ホワイト部
 Body (White part)
 ホワイト (White) 100%
 +グレー (Gray) 少量 (small dose)

本体等 グレー部
 Body (Gray part)
 RLM75 グレーバイオレット (RLM75 gray) 70%
 +ホワイト (White) 15%
 +パープル (Purple) 10%
 +レッド (Red) 5%

本体等 パープル部
 Body (Purple part)
 グレー (Gray) 40%
 +ホワイト (White) 20%
 +コバルトブルー (Cobalt blue) 20%
 +パープル (Purple) 20%

武器 グレー部
 Weapon (Gray part)
 グレー (Gray) 90%
 +ブラック (Black) 10%

センサー メタリックパープル部
 シルバー (Silver) 60%
 +メタリックレッド (Metallic red) 30%
 +メタリックブルー (Metallic blue) 10%

ビームブレイザー Beam Bracer

アンチドートデバイスを主とした複合装備。ビーム発振器を内蔵したフレームと、シールドコーティングが施された4枚のプレートで構成されており、ビームサーベル、ビームキャノン、ビームマシンガン の各種モードへと変形する。ユニットを分離し、有線式の遠隔攻撃も可能。
 A multirole equipment mainly consisting of an Antidote device. Its frame has a built-in beam oscillator and four layers of plate with shield coating. It can transform into three modes: Beam Saber, Beam Cannon, and Beam Machine Gun. The unit can be detached and controlled remotely via the attached wire, and provide attack support from a distance.

ビームサーベル Beam Saber

左腕のショートシールドに組み込まれた近接用兵器。右腕のビームサーベルとの同時稼働による二刀流の戦闘スタイルも見える。Melee weapon built into the left-arm short shield. In combination with the right-arm Beam Saber, it offers the option of dual-sword combat.

水星の魔女
 https://g-witch.net/
 ※画像と商品とは多少異なりますのでご了承ください。
 ※画像の完成品は非売品です。
 ※一部の画像はバンダイプラモデルアクションベース5 (別売り) を使用しております。©この商品に関する情報は2023年1月現在のものです。
 *The actual product may vary slightly from the images.
 *Some images show the product on the Action Base 5 (sold separately). *The information is current as of January, 2023.

©創造・サンライズ・MBS
 ©SOTSU・SUNRISE・MBS

機動戦士ガンダム
水星の魔女
 THE WITCH FROM MERCURY
MICHAELIS

HG
 THE WITCH FROM MERCURY



ミカエリス
 GUND-ARMの排除を目指すグラスレー・ディフェンス・システムズは、GUNDフォーマット妨害装置、通称「アンチドート」搭載機のアップデートをヴァナディース事業以降も密かに進めていた。そのアプローチの1つとして、アンチドートデバイスに攻撃能力を付加させ、妨害行動に至るまでの戦闘優位性を高めた新型機体がミカエリスである。右腕のマニピュレーターを廃し、固定装備を集約したことによる汎用性の低下、しかしながらそれを補ってあまりある機動力と攻撃力を獲得している。
 Grassley Defense Systems has continued to pursue their anti GUND-ARM agenda even after the Vanadis Incident. They continued to work on updating units equipped with Antidote, a GUND FORMAT interference device. One approach they tried was to add attack capabilities to the Antidote device, giving units an offensive edge until they can execute interference to the GUND FORMAT; the result of this approach was Michaelis. Replacing the right arm manipulator with permanently fixed equipment reduced its versatility, but the additional mobility and attack power make up for it.

シャディク・ゼネリ Shaddiq Zenelli
 グループ内御三家グラスレー社CEOの養子で、パイロット科3年。グラスレー寮を束ねる、軟派で飄々とした振る舞いの多い色男。学生ながら会社でも多くの実績を上げる。次世代のグループ幹部候補。
 An adopted child of the CEO of Grassley Defense Systems, one of the group's three branches. A third-year student in the piloting department who leads Grassley House. Shaddiq is a smooth-talking ladies' man with a carefree manner. Although still a student, Shaddiq has shown his skill in business too; he is a candidate for next generation executive.

HG 1/144 ミカエリス
 MICHAELIS

※この商品には「HG 1/144 ミカエリス」が1セットのみ入っています。*ザアは劇中の設定です。
 *This package contains one set of "HG 1/144 MICHAELIS" only. *The figures above are based on the models from the story.

BANDAI SPIRITS 2023 MADE IN JAPAN

GUNDAM.INFO Search
 www.gundam.info
 バンダイ
 BANDAI HOBBY
 www.bandai-hobby.net/
 バンダイホビーネットは、バンダイグループの玩具・模型・ゲーム・書籍・文具・雑貨の総合通販サイトです。
 Bandai Hobby Net is a comprehensive online store for Bandai Group's toys, models, games, books, stationery, and general goods.



警告 (けいこく)
 保護者の方へ必ずお読みください。
 ●小部品があります。誤飲・窒息の危険がありますので、3才未満のお子様には絶対に与えないでください。
 ●生後18ヵ月未満のお子様には絶対に与えないでください。ひもなどで首を絞める危険があります。

注意 (ちゅうい)
 ●縁部が鋭い箇所がありますので、注意してください。
 ●先端が尖っている箇所がありますので、注意してください。
 ●部品は番号を確かめ、きれいに切り取りましょう。
 ●袋を頭からかぶったり、顔を覆ったりしないでください。窒息する恐れがあります。

WARNING
 Parents and guardians, read the following instructions before use.
 ●CHOKING HAZARD - Small parts. Not for children under 3 years.
 ●Keep away from children under 18 months due to the possible danger of suffocation or strangulation from cords and the like.

CAUTION
 ●Pay attention to sharp parts and edges.
 ●Pay attention to sharp parts. Be careful when handling.
 ●Check the part numbers, and cut them cleanly.
 ●To avoid suffocation, do not put plastic bags over your face.

(組み立てる時の注意) ●組み立てる前に説明書をよく読みましょう。
 ●塗装にはより安全な「水性塗料」のご使用をおすすめします。●尖った先端や薄い縁部に触れながらの組み立てには十分ご注意ください。
 ※この商品には道具類は入っていませんので、別にご用意ください。
 (Notes on assembly) ●Carefully read the instructions before assembling. ●Use of water-based paint is recommended for safety reasons. ●Pay extra attention when handling sharp points and edges. * Tools are not included.

プラモデルの組み立て方 How to assemble a plastic model kit

01 パーツを探そう! Find parts!
 B31 B18

02 切り取ろう! Cut out!
 ランナー Runner
 ゲート Gate

03 組み立てよう! Let's assemble!
 完成! FINISH!

PARTS LIST

※本商品は精密加工を施している為、製造工程上、部品形状には多少の差異がございます。
 ※クリアパーツの中には、製造工程上気泡が入っているものがありますがご了承ください。
 * Intricate processing may create slight variations in the parts during manufacturing.
 * Bubbles may be present in the clear parts from manufacturing.

※印は使用しないパーツです。
 * Indicates parts not needed.

Aパーツ A Parts (PS)
 B1パーツ B1 Parts (PS)
 B2パーツ B2 Parts (PS)
 Cパーツ C Parts (PS)
 Dパーツ D Parts (PS)
 CE-1/パーツ CE-1 Parts (PS)

SB6/パーツ SB6 Parts (PS)
 シール Stickers
 ●リード線 / Wire(PVC)・・・1

部品の向きや左右など、イラストをよく見て組み立ててください。Refer to the illustrations and pay attention to parts' orientation/direction during assembly.
 形状が似ているパーツがありますので番号を確認し、順番に組み立ててください。Some parts may be difficult to distinguish from one another. Check the part numbers and follow the assembly order.

組み立て説明図用アイコン
 Symbols for assembly instruction manuals

1 → 2 の順番で組み立てる。
 Follow the numerical order 1 → 2 ...

1 シールの番号 Sticker number

x2 部品を数値の個数で作る
 Build specified number of parts.

✗ 切り取り注意 Do not cut.

HEAD 01
 ※シールを先に貼ります。
 * Apply stickers before assembling.
 D4 C4 A20

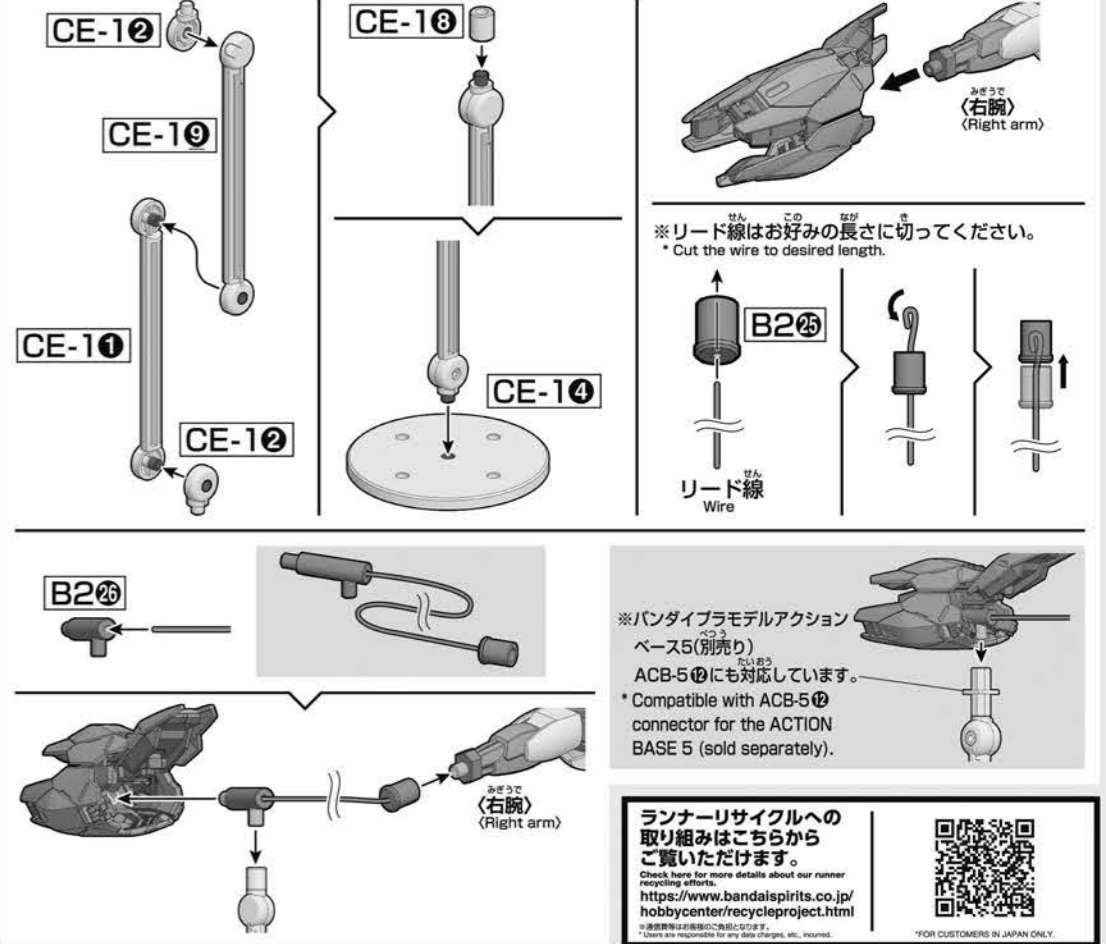
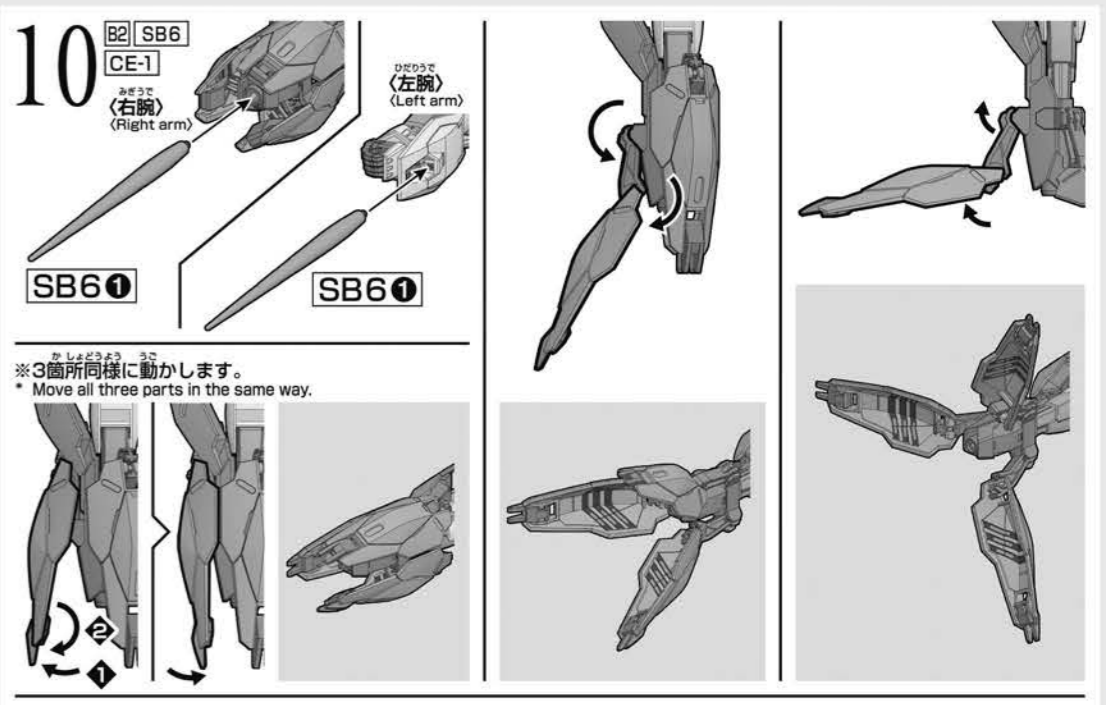
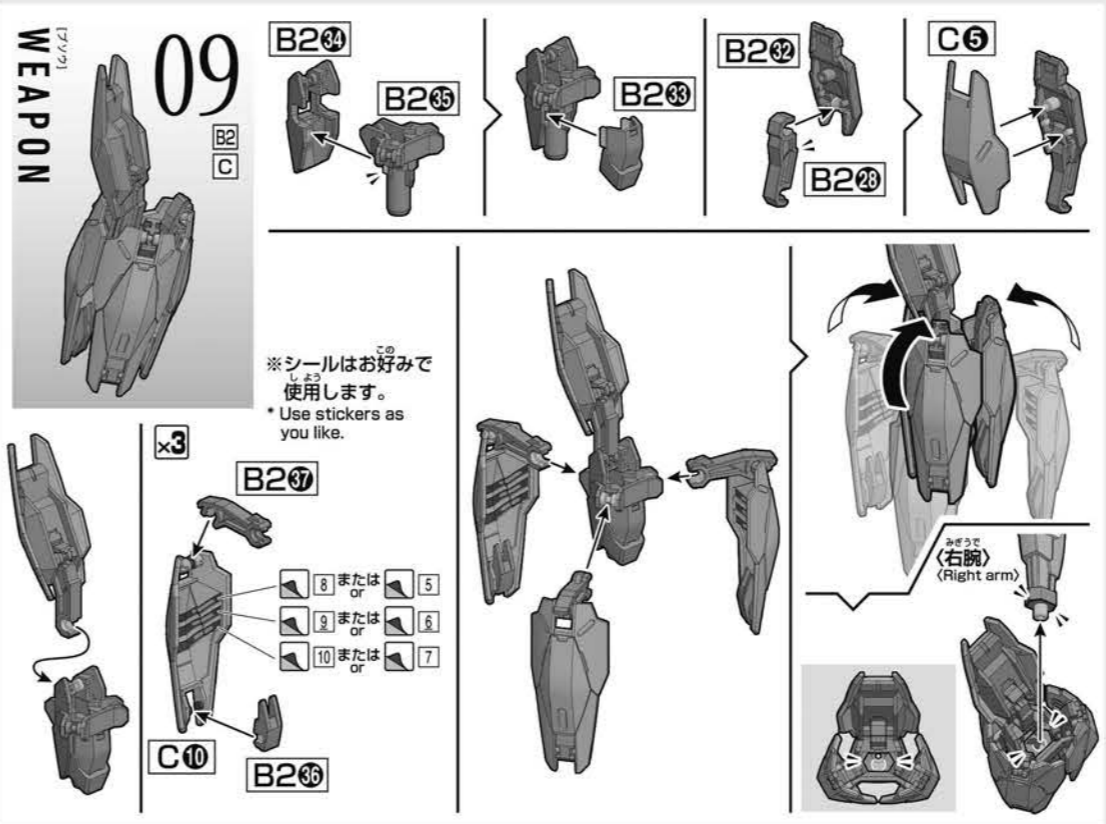
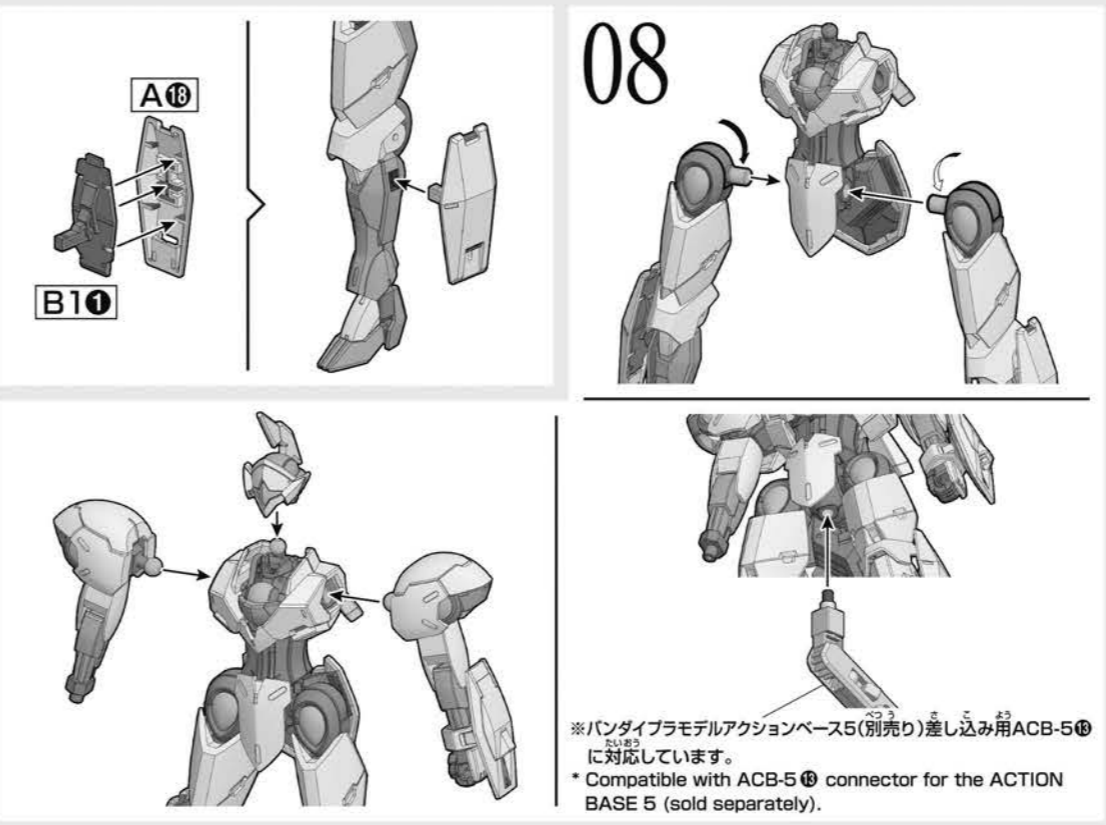
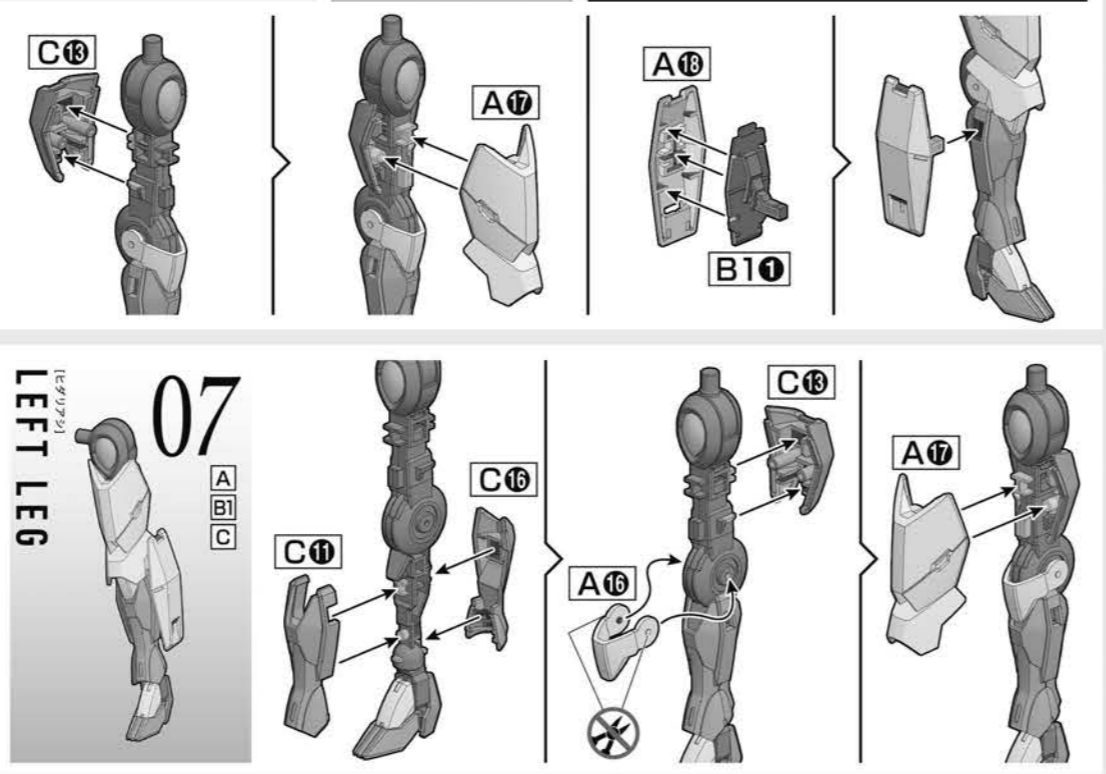
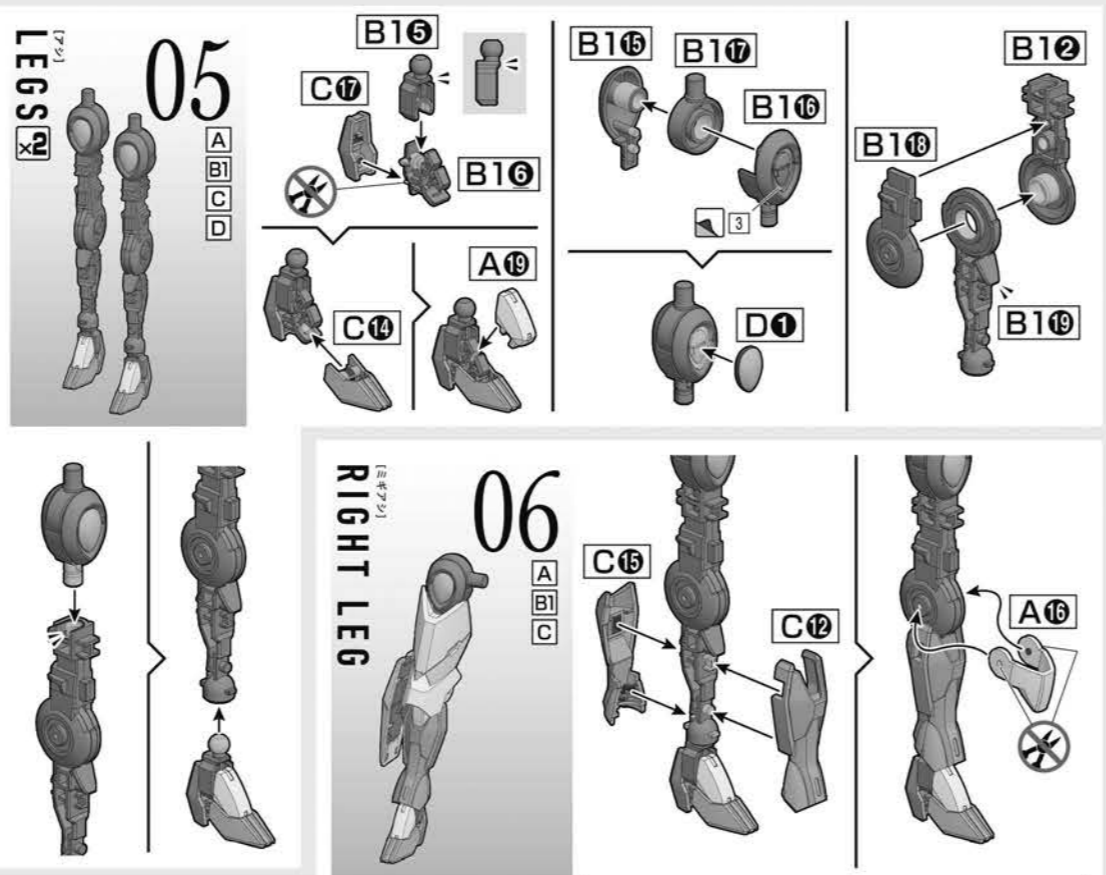
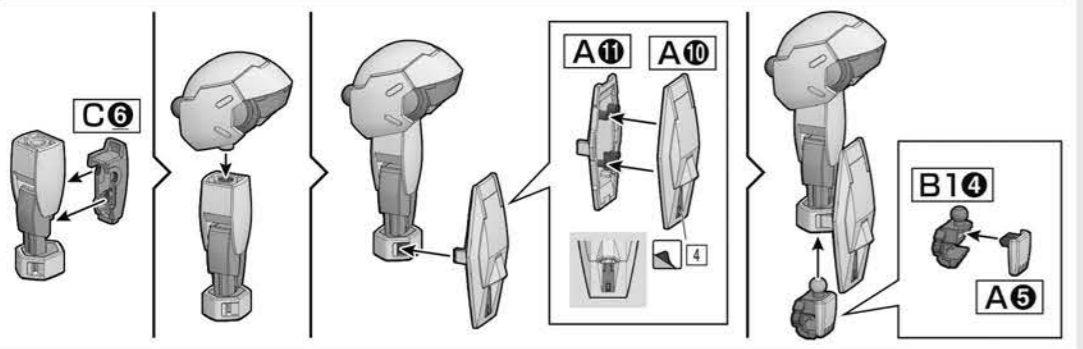
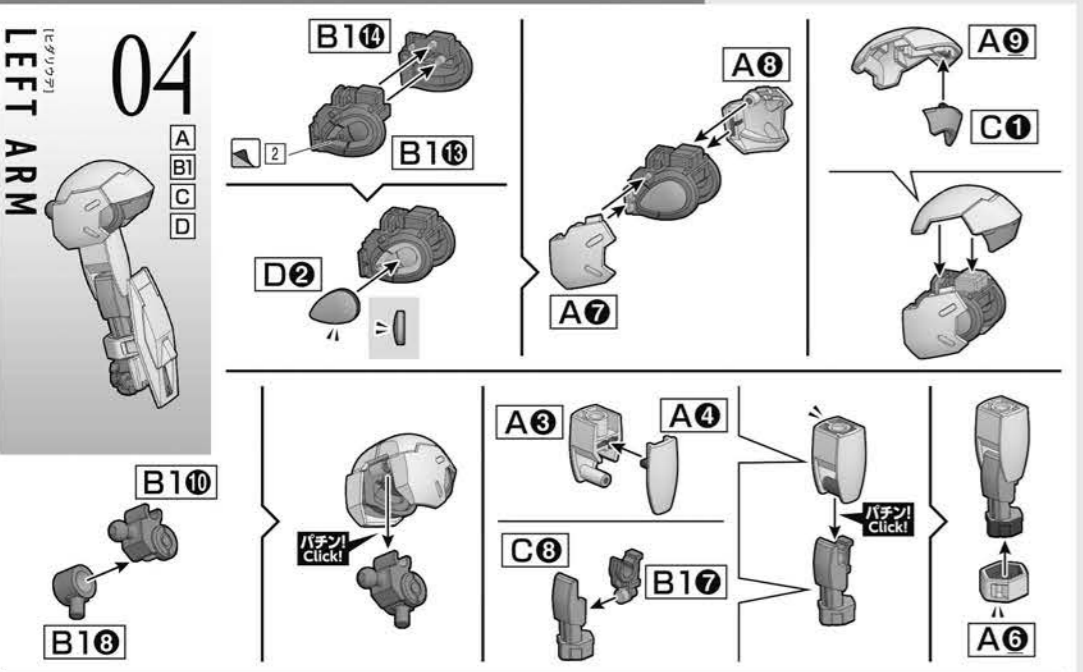
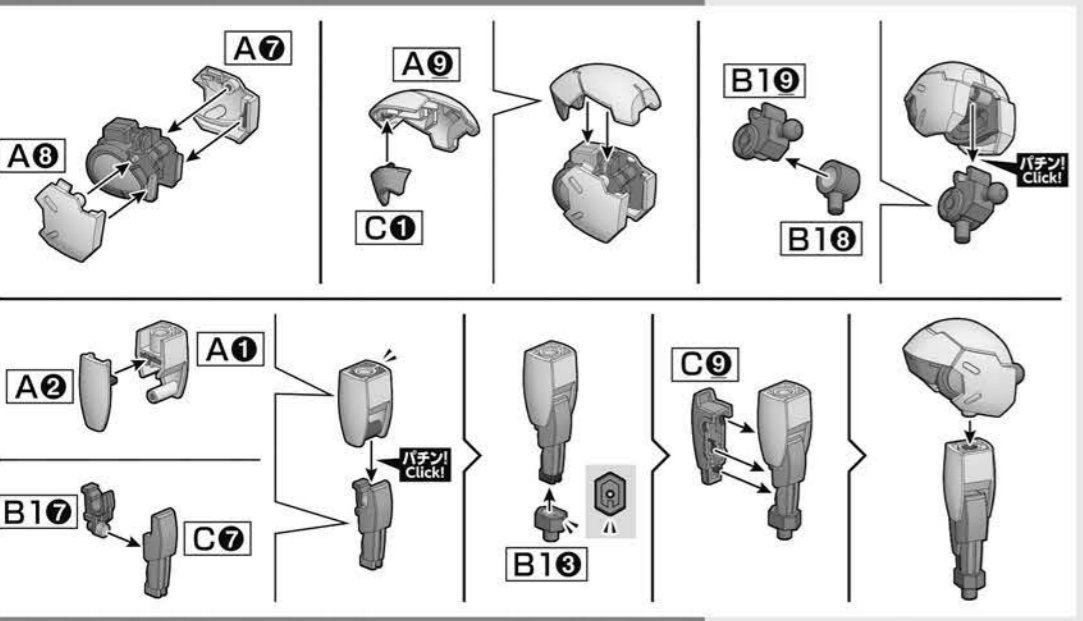
BODY 02
 部品の向きや形状に注意してください。
 Make sure that the parts are facing the right ways and in the right positions.
 B201 B20

B203 D3 B204 B207 A16
 C2

A14 A12 C3 A13

RIGHT ARM 03
 B209 B201
 A22 A23

B202 B10 B10 D2



ランナーリサイクルへの
 取り組みはこちらから
 ご覧いただけます。
<https://www.bandaispirits.co.jp/hobbycenter/recycleproject.html>



FOR CUSTOMERS IN JAPAN ONLY