

COLOR GUIDE

■よりリアルに仕上げたい方は、こちらの基本色をご覧ください。	■本体等 レッド部 Body (Red part): ボディ (Red) 80% +シャインレッド (Shine red) 20% +イエロー (Yellow) 少量 (small dose)	■本体等 ホワイト部 Body (White part): ボディ (White) 100% +グレー (Gray) 少量 (small dose)	■本体等 グレー部 Body (Gray part): ボディ (Gray) 85% +ブラック (Black) 15%	■本体等 ブルー部 Body (Blue part): ボディ (Blue) 40% +ブルーグレー (Blue gray) 30% +ブルー (Blue) 25% +グレー (Gray) 5% +レッド (Red) 少量 (small dose)
■For a more like-like finish, refer to the color guide.	■本体等 イエロー部 Body (Yellow part): ボディ (Yellow) 60% +ホワイト (White) 20% +オレンジイエロー (Orange yellow) 10% +クリームイエロー (Cream yellow) 10%	■太刀 シルバー部 Tachi (Silver part): ボディ (Silver) 100%	■太刀 ゴールド部 Tachi (Gold part): ボディ (Yellow) 55% +シルバー (Silver) 30% +ゴールド (Gold) 15%	■センサー等 メタリックブルー部 Sensor (Metallic blue part): ボディ (Silver) 90% +メタリックブルー (Metallic blue) 10% +メタリックレッド (Metallic red) 少量 (small dose)



BUILDER

神バーニングガンダム SHIN BURNING GUNDAM
Height: 177.1m
Weight: 80.0t

カミキ・セカイ SEKAI KAMIKI
ガンプラバトルチーム「トライファイターズ」の一員として全日本ガンプラバトル選手権全国大会で優勝した経歴を持つ激闘ガンプラファイター。次元覇王流拳法の達人で、ガンプラバトルにおいても近接格闘を得意とするファイトスタイル。以前はガンプラビルドを不得手としていたが、選手権優勝後に修業を重ね、いまではオリジナルガンプラを完成させるまでの技量に変る。愛機は「神バーニングガンダム」。

A talented Gunpla fighter who previously won the All-Japan Gunpla Battle Championship alongside his team, the Try Fighters. As an ace practitioner of the Jigen Haoh School of Kenpo, he excels at close-range combat even when it comes to Gunpla battles. Building Gunpla used to be a weakness until he won the championship, after which he relentlessly trained in order to perfect the art of building original Gunpla. His favorite Gunpla is the Shin Burning Gundam.

セカイはたゆまぬ修行の最中で、自身の限界という大きな壁に阻まれてしまう。それを乗り越えるために、彼は愛機のカミキバーニングを完全に分解し、目隠しの状態で両手の感覚だけを頼りに組み直す大きな挑戦に挑んだ。これは今までセカイが己の感覚をガンプラに習得し、バトルでの機体性能を限界まで引き出していた「アシムレイト」を逆の視点から、つまりガンプラの感覚を自身に同化させる「裏アシムレイト」とも呼べる行為であり、セカイは暗闇の中で、激闘を共にした愛機が望む「新たな姿」を見出したのである。試練を終え、再び組み上がったカミキバーニングに対して、セカイは明確なイメージで更なるカスタムビルドを施す。そして完成したのが神バーニングガンダムであり、この新機体こそが「セカイの壁」を打ち砕いた確かな証なのだ。

Sekai pours his soul into his training, but soon enough, he begins to realize his own limits. Eager to overcome his shortcomings, he completely disassembles his beloved Kamiki Burning Gundam, and challenges himself to rebuild it blindfolded, using only his hands to guide him. His plan was to approach "assimilation" from another angle. Assimilation is the process of merging one's senses with their Gunpla to draw out its utmost capabilities in battle, and Sekai was to attempt "reverse assimilation," merging the sensation of his Gunpla into himself. There, in total darkness, he uncovers a brand new version of his most cherished machine. With his training complete, and his Kamiki Burning Gundam rebuilt, Sekai works to customize it even further to match his ideal build. The result is the Shin Burning Gundam, a machine serving as proof that he overcame his limits.

※通販等はお客様の負担となります。
※ここに記載している情報は2023年11月現在のものです。
*Unit data values are given by the characters in the series. * The figures above are based on the models from the story.
* Users are responsible for any data charges, etc., incurred.
* The information is current as of November, 2023.

配信情報はこちら!
Check out the link for more info on the series!
<https://gundam-bm.net/>

※この商品には、HG 1/144 神バーニングガンダムが1体のみ入っています。
※画像は加工は、多少異なる場合があります。
This package contains one set of HG 1/144 SHIN BURNING GUNDAM only.
*The actual product may vary slightly from the images.

警告 (けいこく)
保護者の方へ 必ずお読みください。

注意 (ちゅうい)

- 縁部が鋭い箇所がありますので、注意してください。
- 先端が尖っている箇所がありますので、注意してください。
- 部品は番号を確かめ、きれいに切り取りましょう。
- 袋を頭からかぶったり、顔を覆ったりしないでください。窒息する恐れがあります。

警告 (けいこく)
Parents and guardians, read the following instructions before use.

CAUTION

- Pay attention to sharp parts and edges.
- Pay attention to sharp parts. Be careful when handling.
- Check part numbers and cut them out neatly.
- To avoid suffocation, do not put plastic bags over your face.

(組み立てる時の注意) ●組み立てる前に説明書をよく読みましょう。●塗装にはより安全な水性塗料のご使用をおすすめします。●尖った端や薄い縁部部に触れながら組み立てには十分ご注意ください。※この商品は運具類が入っていませんので、別にご用意ください。(Notes on assembly) ●Carefully read the instructions before assembling. ●Use of water-based paint is recommended for safety reasons. ●Pay extra attention when handling sharp points and edges. * Tools are not included.

パーツリスト Parts list

※印は使用しないパーツです。
※印は使用しないパーツです。
※印は使用しないパーツです。

※本商品は精密な加工を施している為、製造工程上、部品形状には多少の差異がございます。
※クリアパーツの中には、製造工程上気泡が入っているものがございます。ご了承ください。
※クリアパーツの中には、製造工程上気泡が入っているものがございます。ご了承ください。
* Bubbles may be present in the clear parts during manufacturing.

パーツリスト (Parts list) showing various components labeled A through PC, including stickers and a parts list table.

各部品はニッパーなどで、きれいに切り取りましょう。
Use modeling nippers to trim the excess runner from each part.

PC部品は軟質素材のため、つぶさないようにしっかり取り付けましょう。
PC (polycap) parts are made of a soft material. Take care not to crush them during assembly.

※この商品には、HG 1/144 神バーニングガンダムが1体のみ入っています。
※画像は加工は、多少異なる場合があります。
This package contains one set of HG 1/144 SHIN BURNING GUNDAM only.
*The actual product may vary slightly from the images.

組立て説明図用アイコン
Symbols for assembly instruction manuals

1. 順番で組み立てる。 Follow the numerical order.

2. シールの番号 Sticker number

3. 部品の数を数える。 Build specified number of parts.

4. 切り取り注意 Do not cut.

5. 選択します Choose one.

6. 切り取る。 Cut here.

GUNPLA EVOLUTION POINT
ガンプラ進化ポイント

光源や角度によって色合いが変化する「偏光樹脂」をクリアパーツに採用!

光の当たり方や見る角度でクリアパーツの色がここまで変わるぞ!!
Look how much your viewing angle and the way the light hits can affect the clear parts' colors!

ラルさんのHOW TO BUILD GUNPLA (偏光クリアパーツ編)
HOW TO BUILD GUNPLA according to Mr. Rai (for Polarized Clear Parts)

このガンプラには特別なクリアパーツが使用されている。光の当たり方や見る角度で変化する色合いを楽しめる。まるでどこから見ても美しいライ子のよう... 失礼。このラル、解説の中では気づいて欲しいパーツなのだ! This Gunpla utilizes unique clear parts. Their colors change depending on your viewpoint or how the light hits, so it's a real beauty from every angle—just like Rinko! ...Ahem, sorry about that. I'm supposed to be explaining the Gunpla right now. So, like I was saying—make sure you pay close attention to these parts!

ラルさん Mr. RAI

※画像の完成品は塗装してあります。※画像はイメージです。※一部の画像はバンダイプラモデルアクションベース5 (別売り) を使用しています。
*The completed product in the image has been painted. * The images are for illustrative purposes only.
*Some images show the product on the Action Base 5 (sold separately).

パーツの向きや形状に注意してください。
Make sure that the parts are facing the right ways and in the right positions.

組立て説明図用アイコン Symbols for assembly instruction manuals

1. 順番で組み立てる。 Follow the numerical order.

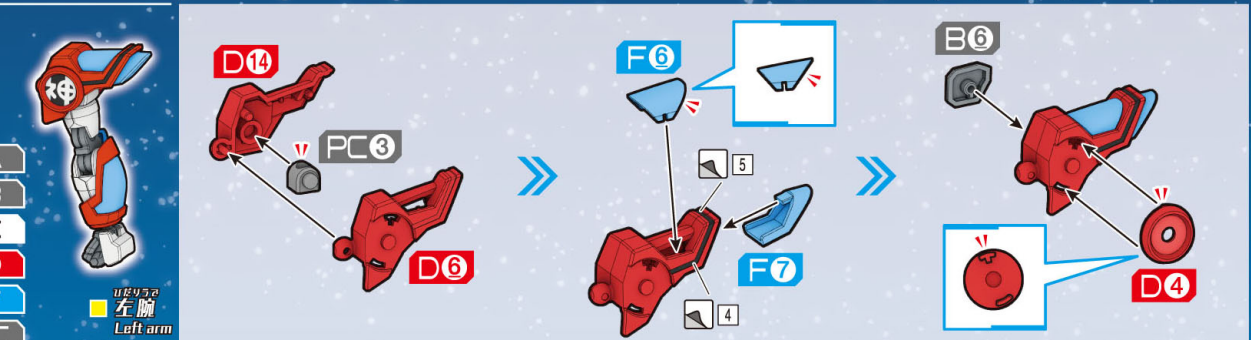
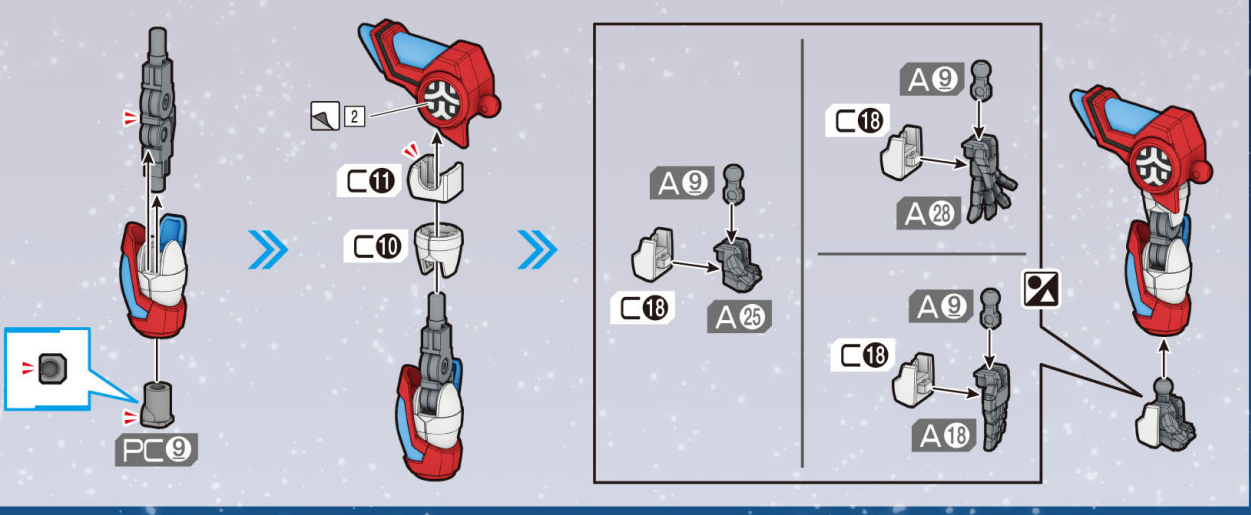
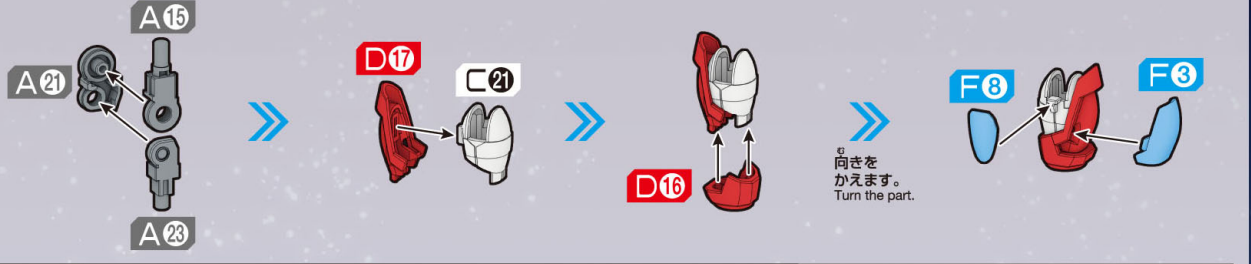
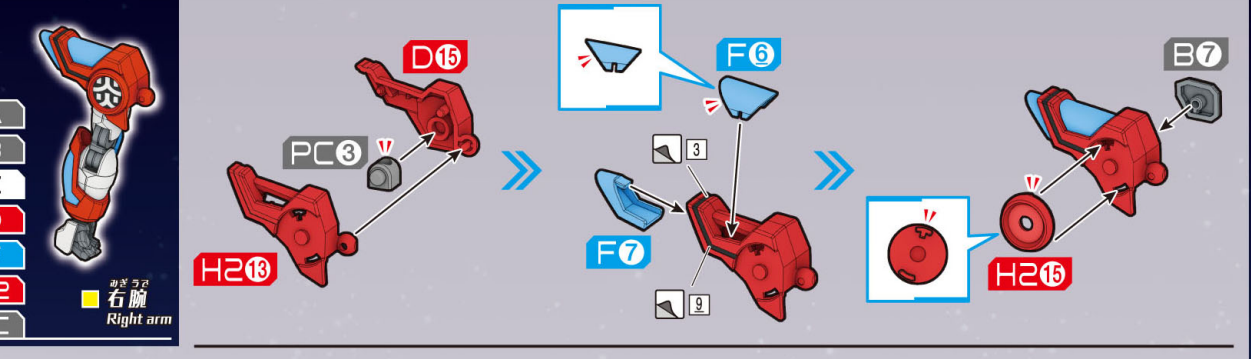
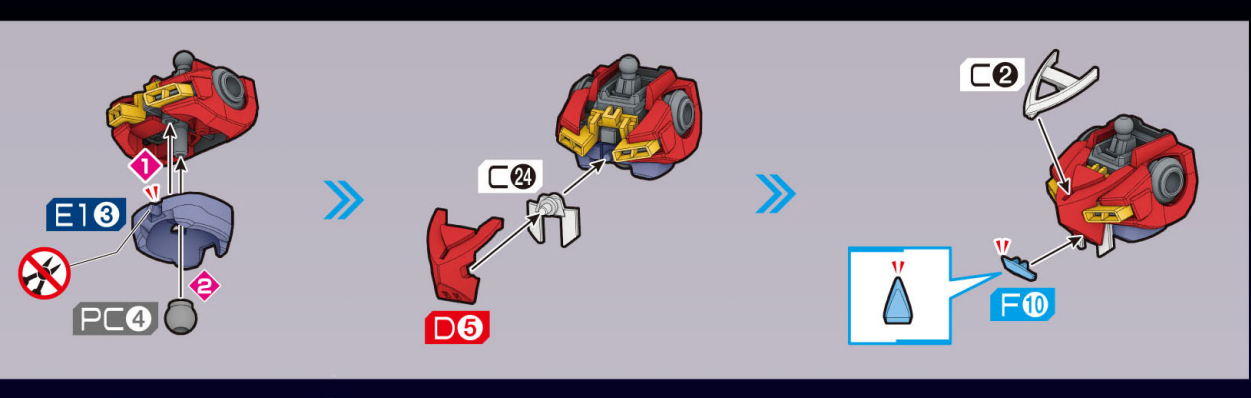
2. シールの番号 Sticker number

3. 部品の数を数える。 Build specified number of parts.

4. 切り取り注意 Do not cut.

5. 選択します Choose one.

6. 切り取る。 Cut here.



5065712

A10 **A20** **C20** **D10** **F0** **F8**

向きをかえます。
Turn the part.

A9 **C10** **A10** **C10** **A10** **C10** **A10** **C10** **A10** **C10**

PC9

C12 **PC7** **F2** **F4** **D10** **A9**

きれいに切り取ります。
* Cut out cleanly.

奥までしっかりはめ込みます。
* Tightly fit the parts as far as they will go.

C **D** **F** **PC**

足
Foot

A10 **A6** **A11** **C16** **PC8** **PC8** **C3**

奥までしっかりはめ込みます。
* Tightly fit the parts as far as they will go.

A **B** **C** **D** **F** **PC**

右足
Right leg

C8 **F6** **D4** **D10** **F1**

きれいに切り取ります。
* Cut out cleanly.

向きをかえます。
Turn the part.

広い Wide
狭い Narrow

PC6 **A6** **A10** **B6** **B2**

ここを押さえながら組み立てます。
* Hold it here while you assemble.

奥までしっかりはめ込みます。
* Tightly fit the parts as far as they will go.

A4 **A12** **C16** **PC6** **C6** **PC8**

奥までしっかりはめ込みます。
* Tightly fit the parts as far as they will go.

A **B** **C** **D** **F** **PC**

左足
Left leg

C9 **D20** **F6** **D12** **F1**

きれいに切り取ります。
* Cut out cleanly.

向きをかえます。
Turn the part.

狭い Narrow
広い Wide

A6 **PC6** **A10** **B7** **B8**

ここを押さえながら組み立てます。
* Hold it here while you assemble.

奥までしっかりはめ込みます。
* Tightly fit the parts as far as they will go.

A **B** **C** **D** **E1** **F** **H2** **PC**

上半身
Upper body

B6 **H20** **H21**

D3 **C20** **E1** **PC4**

A6 **H24** **B6** **A11** **D22** **F11** **PC5**

x2

H1 **H2**

ウイングバーニソク
Wing burning

設定集の中で、セカイの歴史と繋がっているという設定の中野ファイターとバトルした際に、彼が使用していた涼菜のガンブラの装機から着想を得た翼型の新ユニット。空中や宇宙でのバトルフィールドで、姿勢制御のスタビライザーとして機能する。
A new winged unit, inspired by the black Gunglia equipment used by a silver-haired, middle-aged opponent Sakai battles during his martial arts training, who claims to have ties to his master. This equipment functions as a posture stabilizer during mid-air or mid-space combat.

H1 **H2**

ウイングバーニソク
Wing burning

設定集の中で、セカイの歴史と繋がっているという設定の中野ファイターとバトルした際に、彼が使用していた涼菜のガンブラの装機から着想を得た翼型の新ユニット。空中や宇宙でのバトルフィールドで、姿勢制御のスタビライザーとして機能する。
A new winged unit, inspired by the black Gunglia equipment used by a silver-haired, middle-aged opponent Sakai battles during his martial arts training, who claims to have ties to his master. This equipment functions as a posture stabilizer during mid-air or mid-space combat.

C **E1** **C14** **E12**

炎熱バーニソクバーストシステム on-fire burning burst system
機体内部に蓄えたエネルギー放出量を最大させるバーニソクバーストシステムは既に極みの境地に達していたが、その限界を超えた本機システムには新たな飛躍が望まれることとなった。彩りが増した放出用クリアパーツを起点に、文字通り炎の神のような力を発揮する。
The burning burst system boosts the output of energy stored within the Gundam. Although this already pushes it to the limit, the SHIN BURNING GUNDAM's on-jin burning burst system exceeds all limits even further: its dazzling clear parts add output functions, supplying the Gunglia with so much power, it may as well be called a pool of flames.

C14 **E12**

炎熱バーニソクバーストシステム on-fire burning burst system
機体内部に蓄えたエネルギー放出量を最大させるバーニソクバーストシステムは既に極みの境地に達していたが、その限界を超えた本機システムには新たな飛躍が望まれることとなった。彩りが増した放出用クリアパーツを起点に、文字通り炎の神のような力を発揮する。
The burning burst system boosts the output of energy stored within the Gundam. Although this already pushes it to the limit, the SHIN BURNING GUNDAM's on-jin burning burst system exceeds all limits even further: its dazzling clear parts add output functions, supplying the Gunglia with so much power, it may as well be called a pool of flames.

H14 **H27** **H17** **H16** **H20** **H15** **H27** **H17** **H16** **H20**

向きをかえます。
Turn the part.

向きをかえます。
Turn the part.

H1 **H2**

ウイングバーニソク
Wing burning

設定集の中で、セカイの歴史と繋がっているという設定の中野ファイターとバトルした際に、彼が使用していた涼菜のガンブラの装機から着想を得た翼型の新ユニット。空中や宇宙でのバトルフィールドで、姿勢制御のスタビライザーとして機能する。
A new winged unit, inspired by the black Gunglia equipment used by a silver-haired, middle-aged opponent Sakai battles during his martial arts training, who claims to have ties to his master. This equipment functions as a posture stabilizer during mid-air or mid-space combat.

H19 **H10** **H18** **B0** **B1** **C25**

右腕
Right side

左腕
Left side

A **B** **C** **I**

太刀
Tachi

セカイに編み出した神龍ガンブラ流拳法から取り入れた大型の刀剣。その太刀柄はサムライ切刃製で、強靱な身元炭のエネルギーを放つことが可能。以前は無銘だったが、本機の完成から「炎熱」を名付けられた。これはセカイガンブラを知るきっかけとなった、大切な仲間への想い込められている。
A large sword incorporated using Sakai's personally developed Kamiki Gunglia school of kenpo. Strong enough to slice even a beam in half, its blade can emit energy made of burning flames. Previously unnamed, it is later given the name SHIN CHINDAI. This weapon embodies Sakai's bond with his friends, the very people who introduced him to the world of Gunglia.

バチン！
Click!

左手にも持たせられます。
* Attachable to the left hand as well.

A20 **A20** **C17** **C16**

説明のため、一部画像を省略しています。
* For explanatory purposes, some images have been omitted.

左手
Left hand

右手
Right arm

A **B** **C** **D** **E** **F**

右腕
Right side

左腕
Left side

右腕
Right side

左腕
Left side

A **B** **C** **D**

右側
Right side

左側
Left side

G20 **G20**

ウイングバーニソク威風形
Wing burning i na ka te

ユニットを機体の前後に展開させ、機体を抱きよぶように炎のマントを形成し、モード。胸部周辺での機能だけでなく、その威容は敵を圧倒する。
A mode in which the unit shifts to cover the front and rear, enveloping the Gunglia like a cloak of flames. Defense functions are boosted while the change in appearance inspires awe in any onlookers.

H11 **H12**

アンテナをよけながら取り付けてください。
* Attach while avoiding the antennas.

右側
Right side

左側
Left side

ウイングバーニソク攻風形
Wing burning i na ka ta

E **F** **G11**

向きをかえます。
Turn the part.

右側
Right side

ウイングバーニソク攻風形
Wing burning i na ka ta