

カラーガイド
 ※よりリアルに仕上げたい方は、こちらの基本色をご覧ください。
 ※塗装には、より安全な「水性塗料」のご使用をおすすめします。
 ※カラー配合は参考値であり、画像とカラーガイドの色は異なる場合があります。
 * For a more life-like finish, refer to the color guide.
 * Use of water-based paint is recommended for safety reasons.
 * The color blends are shown for reference and the actual color may differ from the image.

本体等 ホワイト部
 Body (White part)
 ホワイト (White) 100%
 +グレー (Gray) 少量 (small dose)

本体等 ダークグレー部
 Body (Dark gray part)
 ミッドナイトブルー (Midnight blue) 55%
 +RLM75グレーバイオレット (RLM75 gray) 45%
 +ココアブラウン (Cocoa brown) 少量 (small dose)

フレーム等 グレー部
 Frame (Gray part)
 RLM75グレーバイオレット (RLM75 gray) 70%
 +ホワイト (White) 15%
 +パプル (Purple) 10%
 +レッド (Red) 5%

センサーピンク部
 Sensor (Pink part)
 ピンク (Pink) 80%
 +ワインレッド (Wine red) 40%



※水星の魔女 エピソード5
 ベース (別売り) をセットで使用してディスプレイが可能。
 * Can be displayed using one set of the Witch From Mercury Weapon Display Base (sold separately).
 ※画像と商品は多少異なりますのでご了承ください。
 ※画像の再現性は必ずしも正確ではありません。
 ※一部の画像はデジタルアートを使用しています (別売り) を使用しております。ここに掲載している情報は2023年7月現在のものです。
 * The actual product may vary slightly from the images.
 * Some images are digital art (sold separately). The information is current as of July, 2023.

ガーディアン GUARDIAN
 エアリアルエスカッションを参考に作られたシュバルゼットの多目的攻防プラットフォーム。エスカッションと同様にガンビットで構成されており、4基の攻撃用、2基の防御用、計6基のビットステイブの組み合わせで機能性を大きく変化させる。
 Schwarzette's multipurpose attack-and-defense platform, based on Aerial's Escutcheon. Like the Escutcheon, it is comprised of GUND-BITS. There are 6 Bit Staves in total: 4 for attack, and 2 for defense. This combination greatly enhances functionality.

ガーディアン・シース GUARDIAN SHEATH
 近接用装備のビームブレイドを軸に、各ビットステイブを列の鞘のように合体させた基本モード。攻撃ビットステイブが先端の砲門を行使した際に、ロングレンジ防衛ビットステイブの電磁バリアを展開するシールド機能の他にも、全てのビットステイブの出力を開放する全方位攻撃・オムニアース・レーザーの使用が可能。
 This is the standard mode, where all Bit Staves are combined around the close-range beam blade like a scabbard. In addition to the Beam Gatling, which uses the gunport at the end of each offensive Bit Staff, and the Shield function, which deploys the defensive Bit Staffs' electro-magnetic barriers, this mode offers the Omni-Azimuth Laser, an omnidirectional attack freed from all Bit Staves at once.



ガーディアン・マリオンネット GUARDIAN MARIONETTE
 ビットステイブを展開し、群体遠隔操作兵器として運用するモード。攻撃ビットステイブにより、攻撃用ビット本体の電力や推進剤の急速供給を行えるモード。
 By attaching Bit Staves to hard points located all over the mobile suit, this mode maintains offensive capabilities while providing rapid energy or propellant supply to the bits themselves.
 In this mode, the Bit Staves are deployed as a remote-controlled swarm weapon system. In addition to beam attacks from the offensive Bit Staff and pinpoint barrages deployed by the defensive Bit Staffs, the Schwarzette unit itself can wield its beam blade weapon for an even more devastating combined attack.

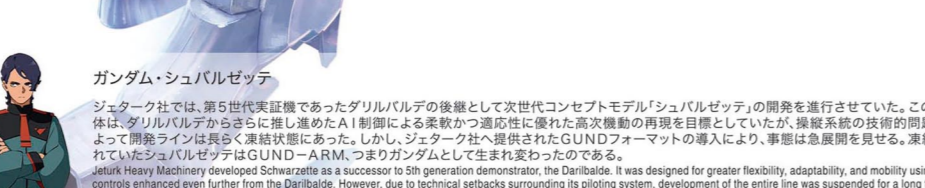


水星の魔女
<https://g-witch.net/>
 ※画像と商品は多少異なりますのでご了承ください。
 ※画像の再現性は必ずしも正確ではありません。
 ※一部の画像はデジタルアートを使用しています (別売り) を使用しております。ここに掲載している情報は2023年7月現在のものです。
 * The actual product may vary slightly from the images.
 * Some images are digital art (sold separately). The information is current as of July, 2023.

©創通・サンライズ・MBS
 ©SOTSU・SUNRISE・MBS

機動戦士ガンダム
水星の魔女
 THE WITCH FROM MERCURY

GUNDAM SCHWARZETTE



ラウダ・ニール Lauda Neill
 アステシア高専専門学園ハイスクール3年で、ジェテック・ヘビー・マシーナリーの御曹司。ゲルとは異母兄弟で、同学年でありながら実の弟にあたる。普段は冷静で理性的だが、ゲルからホルダーの座を奪い、その心を乱すスレッタに強い敵対心を持つなど、尊敬する兄については激憤者の一面を見せる。メ・ヅームが死んだ後は、ジェテック社のCEO代理を務める。
 A third-year student in the Astecia School of Technology's piloting department. One of the heirs to Jetur Heavy Machinery, As Quin's half-sibling by another mother, Lauda is actually his younger brother, even though they are in the same school year. He is usually cool and rational, but his passionate side comes out in defense of his older brother, whom he deeply respects. When Suletta wins the title of Holder from Guel, bruising his confidence, she becomes the target of Lauda's anger. Lauda takes over as acting CEO of Jetur Heavy Machinery when his father, Vin, dies.

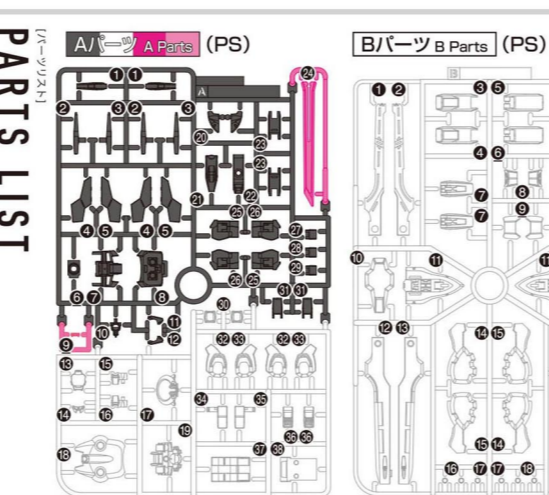
HG 1/144 ガンダムシュバルゼット
 GUNDAM SCHWARZETTE
 5065024
 ※この商品は「HG 1/144 ガンダムシュバルゼット」がセットのみです。各パーツは劇中の設定です。
 * This package contains one set of "HG 1/144 GUNDAM SCHWARZETTE" only. * The figures above are based on the models from the story.
 BANDAI SPIRITS 2023 MADE IN JAPAN

HG 1/144 GUNDAM SCHWARZETTE

警告 (けいこく)
 保護者の方へ 必ずお読みください。
 ●小部品があります。誤飲・窒息の危険がありますので、3才未満のお子様には絶対に与えないでください。

注意 (ちゅうい)
 ●縁部が鋭い箇所がありますので、注意してください。
 ●先端が尖っている箇所がありますので、注意してください。
 ●部品は番号を確かめ、きれいに切り取りましょう。
 ●袋を頭がかぶったり、顔を覆ったりしないでください。窒息する恐れがあります。

プラモデルの組み立て方 How to assemble a plastic model kit
 01 パーツを探そう! Find parts!
 02 切り取る! Cut out!
 03 組み立てよう! Let's assemble!
 完成! FINISH!



※本商品は精密加工を施しているため、製造工程上、部品形状には多少の差異がございます。
 ※クリアパーツの中には、製造工程上死蔵が入っているものがありますがご了承ください。
 * Intricate processing may create slight variations in the parts during manufacturing.
 * Bubbles may be present in the clear parts from manufacturing.

WARNING
 Parents and guardians, read the following instructions before use.
 ●CHOKING HAZARD - Small parts. Not for children under 3 years.
CAUTION
 ●Pay attention to sharp parts and edges.
 ●Check part numbers and cut them out neatly.
 ●To avoid suffocation, do not put plastic bags over your face.

※組み立てる時の注意 ●組み立てる前に説明書をよく読みましょう。
 ●塗装にはより安全な「水性塗料」のご使用をおすすめします。●尖った先端や薄い縁部に触れながら組み立てては十分ご注意ください。
 ※この商品には道具類は入っていませんので、別に用意ください。
 (Notes on assembly) ●Carefully read the instructions before assembling. ●Use of water-based paint is recommended for safety reasons. ●Pay extra attention when handling sharp points and edges. * Tools are not included.

組み立て説明用アイコン
 組み立て説明用アイコン
 1 → 2 の順番で組み立てる。
 1 → 2 の順番で組み立てる。
 1 → 2 の順番で組み立てる。
 1 → 2 の順番で組み立てる。

プラスチックシール
 Plastic Stickers (PET)
 シール
 Stickers

部品の向きや左右など、イラストをよく見て組み立ててください。
 Refer to the illustrations and pay attention to parts' orientation/direction during assembly.
 形状が似ているパーツがありますので番号を確認し、順番に組み立ててください。
 Some parts may be difficult to distinguish from one another. Check the part numbers and follow the assembly order.

2 部品を数値の個数を作る
 Build specified number of parts.
 1 シールの番号
 Sticker number
 1 プラスチックシールの番号
 Plastic Stickers number

01 HEAD
 A9, A10, C11, A16, A18, A19, A17, D1, A12, A11

02 BODY
 C4, C6, C8, A10, D2, D3, D4

03 ARMS
 A14または13, A33, D5, A7, C1, A32, D6, A25, A31, C31, C33, C32, A26, A16, A15

04 RIGHT ARM
 C27, C29, A20, A28, C14

05 LEFT ARM
 C28, C29, A20, C16, A29, C15, A27

06 LEGS
 C35, C26, B9, C24, B8

07 LEGS
 C35, C26, B9, C24, B8

04 RIGHT ARM
 C27, C29, A20, A28, C14

05 LEFT ARM
 C28, C29, A20, C16, A29, C15, A27

06 LEGS
 C35, C26, B9, C24, B8

07 LEGS
 C35, C26, B9, C24, B8

08 LEGS
 C35, C26, B9, C24, B8

09 LEGS
 C35, C26, B9, C24, B8

10 LEGS
 C35, C26, B9, C24, B8

11 LEGS
 C35, C26, B9, C24, B8

12 LEGS
 C35, C26, B9, C24, B8

RIGHT LEG

08

※きれいに切り取ります。
* Cut out cleanly.

パチン Click!

向きをかえます。
Turn the part.

LEFT LEG

09

※きれいに切り取ります。
* Cut out cleanly.

パチン Click!

向きをかえます。
Turn the part.

WAIST

10

11

※バンダイプラモデルアクションベース5 (別売り) 差し込み用ACB-5⑩に対応しています。
* Compatible with ACB-5⑩ connector for the ACTION BASE 5 (sold separately).

BACKPACK

12

みぎがわ (右側) (Right side)

ひだりがわ (左側) (Left side)

WEAPON

13

パチン Click!

各形態で使用するパーツ Parts used for the each forms.

※穴のある方 Side with a hole

A x2

B x2

C x2

D

B0 : F

B10 : G

みぎがわ (右腕) (Right arm)

みぎがわ (左腕) (Left arm)

※安定した場所にバランスよく飾ってください。
* Please display it on a stable surface and allow the model to stand in a good balance.

14

4種類の中から1つ選んで組み立てます。Choose one of four types to assemble.

共通部 Shared section

※反対側も同様です。
* Same on the opposite side.

みぎがわ (右腕) (Right arm)

※左手にも持たせられます。
* Attachable to the left hand as well.

みぎがわ (右腕) (Right arm)

みぎがわ (左腕) (Left arm)

※きれいに切り取ります。
* Cut out cleanly.

みぎがわ (右腕) (Right arm)

みぎがわ (左腕) (Left arm)

向きをかえます。
Turn the part.

みぎがわ (右腕) (Right arm)

みぎがわ (左腕) (Left arm)

向きをかえます。
Turn the part.

みぎがわ (右腕) (Right arm)

みぎがわ (左腕) (Left arm)

向きをかえます。
Turn the part.

みぎがわ (右腕) (Right arm)

みぎがわ (左腕) (Left arm)

向きをかえます。
Turn the part.

みぎがわ (右腕) (Right arm)

みぎがわ (左腕) (Left arm)

向きをかえます。
Turn the part.

みぎがわ (右腕) (Right arm)

みぎがわ (左腕) (Left arm)

向きをかえます。
Turn the part.

ランナーリサイクルへの取り組みはこちらからご覧いただけます。
Check here for more details about our runner recycling efforts.
<https://www.bandaispirits.co.jp/hobbycenter/recycleproject.html>

※水星の魔女ウェポンディスプレイベース (別売り) に対応しています。
* This model is compatible with the THE WITCH FROM MERCURY WEAPON DISPLAY BASE (sold separately).

